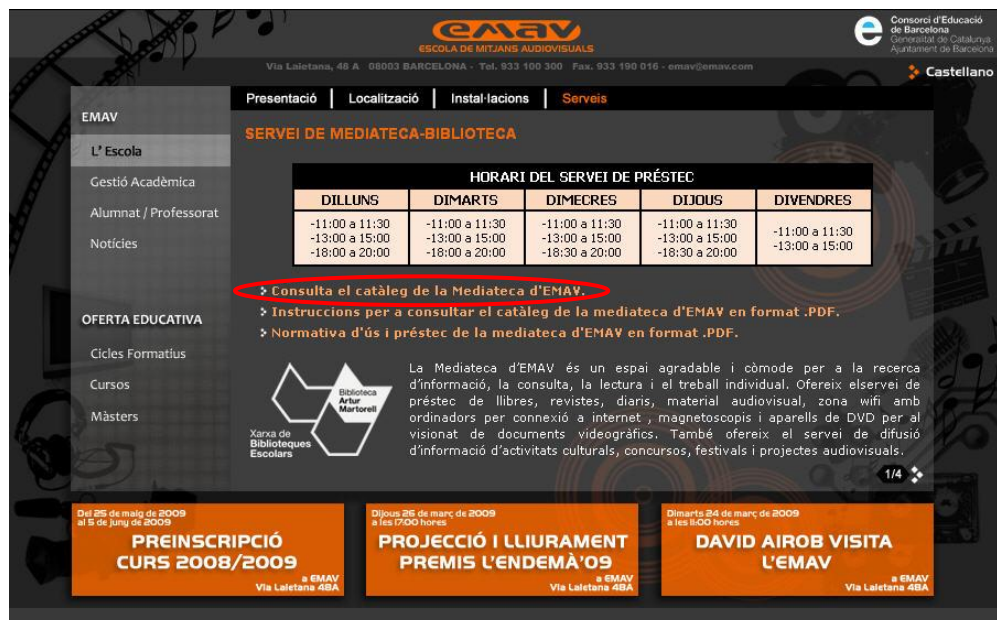


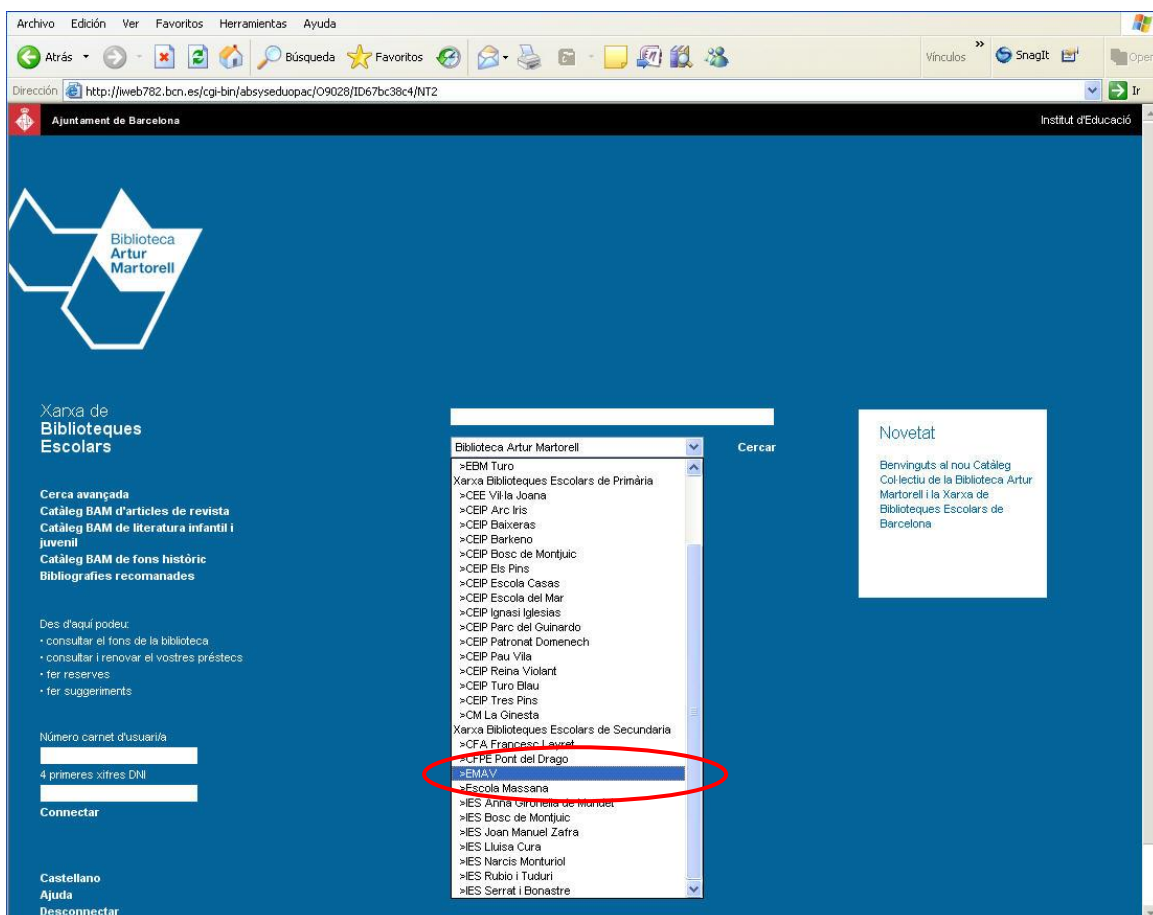
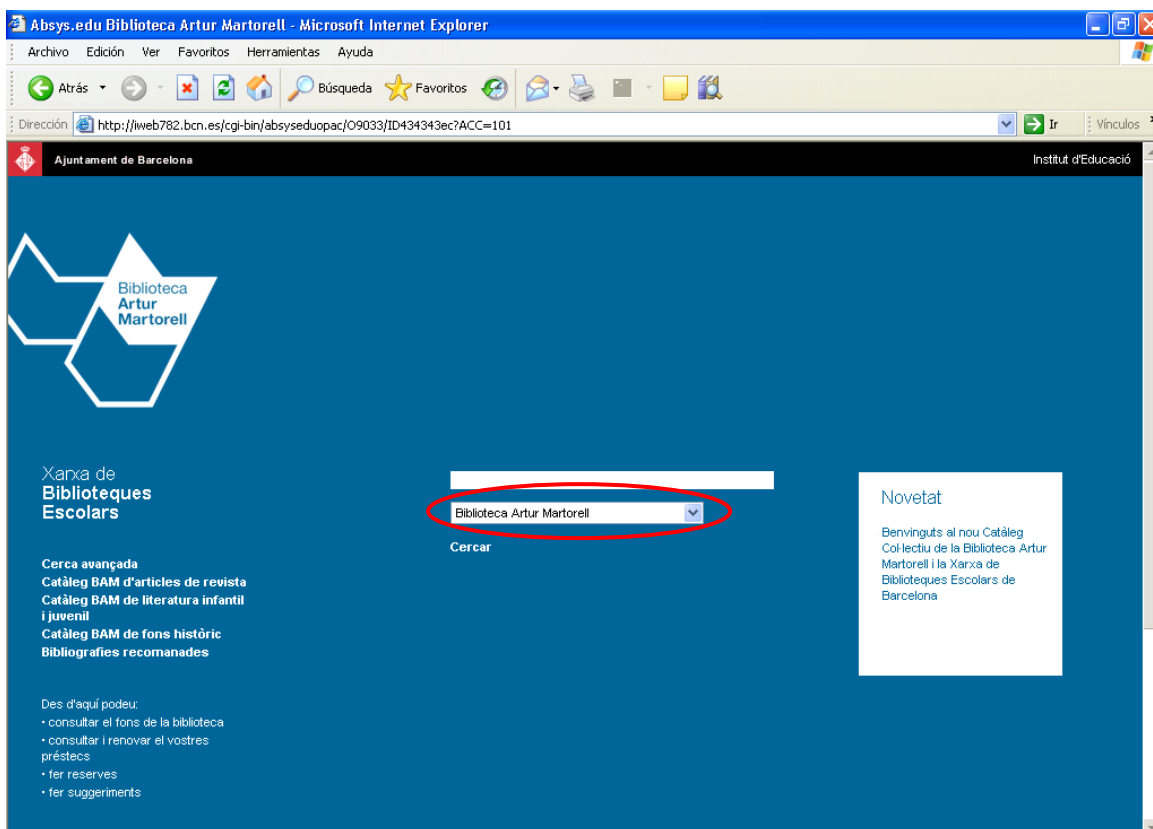
INSTRUCCIONS PER A CONSULTAR EL CATÀLEG I EL FONS DOCUMENTAL DE LA MEDIATECA D'EMAV

Per a consultar el catàleg d'EMAV heu d'anar a la web del Catàleg col·lectiu de la Biblioteca Artur Martorell i la Xarxa de Biblioteques Escolars de Barcelona. Per a consultar, **exclusivament**, el catàleg d'EMAV haureu de seguir els següents passos:

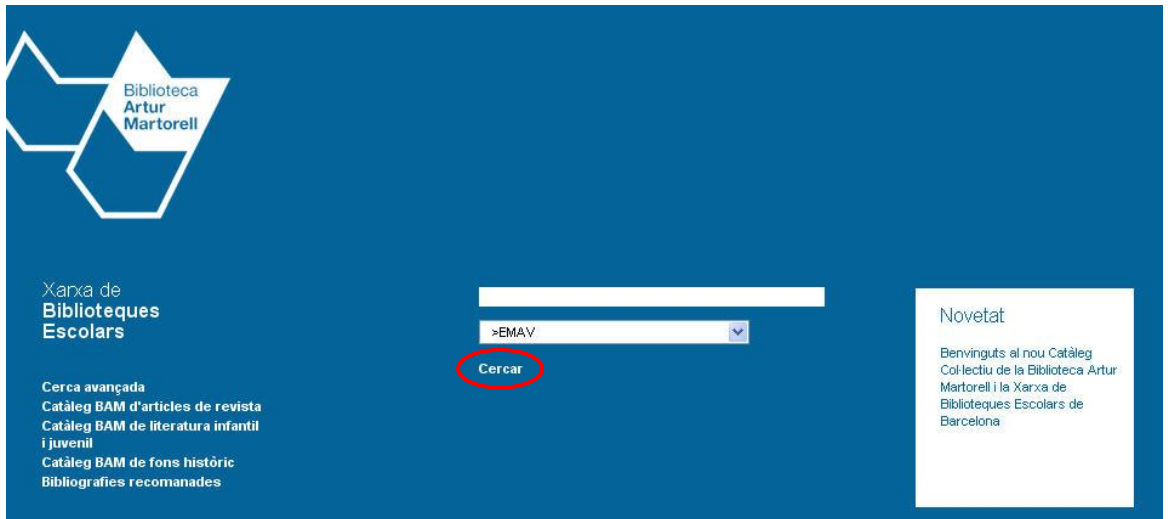
- Per anar al catàleg podeu accedir mitjançant la direcció web: <http://iweb782.bcn.es/opac> , o bé a través de la icona que podreu trobar a la mateixa pàgina web de l'escola. Aquesta icona la trobareu de forma directa dins l'apartat Alumnat/Professorat del menú principal, o bé també podreu accedir mitjançant un link que trobareu dins l'apartat Escola/Serveis/Més informació de Mediateca.



b) Un cop dins el catàleg, heu **d'obrir el desplegable** que trobareu i **seleccionar "EMAV"**, d'aquesta manera quan realitzeu la vostra cerca trobareu, només, tot el fons documental que hi ha a l'escola.



c) Un cop tingueu seleccionada a la pestanya l'escola EMAV, clicar damunt de "Cercar"



d) Ara ja podeu realitzar la vostra cerca al fons documental d'EMAV.

