

# Portes obertes 2020 - 2021

Cicles Formatius Grau Superior IMATGE I SO



**emav**  
ESCOLA DE MITJANS  
AUDIOVISUALS

**Consorci d'Educació  
de Barcelona**  
Generalitat de Catalunya  
Ajuntament de Barcelona

## 10 RAONS

- 1 EMAV és una escola pública i, com a tal, garanteix un accés just a tots els alumnes i la defensa dels valors democràtics.

1  
PRIMERA

- 2 PROJECTE CURRICULAR D'ALT NIVELL TECNOLÒGIC

- 3 Els mètodes educatius i la gestió global d'escola estan sotmesos periòdicament a un procés de certificació externa segons criteris del sistema de qualitat ISO 2001.

- 4 Som l'opció de FP d'imatge i so més demandada de Catalunya



## CINQUENA

El primer centre d'imatge i so creat a l'estat espanyol. Des de 1970, 12.000 professionals de la indústria han sortit de les nostres aules.



- 6 INSTAL·LACIONS I MATERIAL PUNTERS



- 7 400 Hores de pràctiques en les millors empreses del sector i possibilitat d'estades a l'estranger. Per altra banda, el centre manté un compromís permanent amb els exalumnes mitjançant ajudes al reciclatge i foment i suport a l'autoocupació.

- 8 EMAV articula un programa d'estudis que complementen la formació reglada amb una oferta de **CURSOS D'ESPECIALITZACIÓ**

- 10 EMAV està gestant un projecte de futur que conjuga unes noves i més àmplies instal·lacions amb un projecte curricular d'alt nivell tecnològic. **UNA ESCOLA PER CATALUNYA I EL MÓN**

- 9 Treball per projectes com a principi pedagògic.

## CICLES FORMATIUS DE GRAU SUPERIOR

La **Formació Professional** comprèn un conjunt d'ensenyaments que capaciten per a l'exercici qualificat de diverses professions i proporcionen a l'alumne la formació necessària per a adquirir la competència professional característica de cada títol, a més de comprendre l'organització i les característiques del sector corresponent.

La Formació Professional específica s'ordena en **cicles formatius** que donen la qualificació necessària per a executar les tasques pròpies de la professió. La durada dels cicles formatius engloba les hores lectives destinades a la formació en un centre educatiu i les hores destinades a la formació pràctica en centres de treball.

Els cicles formatius s'organitzen en **mòduls professionals**, de caràcter teoricopràctic de durada variable i propis de cada cicle formatiu. A més, inclouen, ordinàriament, un mòdul de projecte que ha de permetre culminar la integració dels continguts impartits al llarg del cicle.

El **mòdul de formació pràctica en centres de treball** és matèria obligatòria i avaluable, i es realitza en empreses o entitats mitjançant els convenis que el Departament d'Ensenyament ha establert amb aquestes. el qual no implica relació laboral o de serveis retribuïts amb l'empresa, ja que són part integrant dels estudis. Existeixen possibilitats d'exempció total o parcial de les pràctiques en empreses pels alumnes que puguin acreditar experiència laboral a empreses del sector o d'altres branques.

### ACCÉS A D'ALTRES ESTUDIS:

En acabar un cicle de grau superior es pot accedir a:

qualsevol **estudi universitari oficial de grau**

qualsevol altre **cicle formatiu** en les condicions d'admissió que s'estableixin.

## OFERTA DE CICLES FORMATIUS GRAU SUPERIOR EMAV

Cicles de 2000 hores repartides en dos cursos escolars.

Hi ha 30 places per curs. Les classes pràctiques s'imparteixen en grups de 15.

Il·luminació, captació i tractament d'imatge	Tardes de 14:30 a 21:00 h
Producció d'audiovisuals i espectacles	Matins de 08:00 a 14:30 h
Realització de projectes d'audiovisuals i espectacles	Matins de 08:00 a 14:30 h
Realització de projectes d'audiovisuals i espectacles	Tardes de 14:30 a 21:00 h
Animacions en 3D, jocs i entorns interactius	Matins de 08:00 a 14:30 h
So per audiovisuals i espectacles	Matins de 08:00 a 14:30 h

*L'assistència a classe és obligatòria. Les pràctiques a les empreses són obligatòries i les realitzen al matí l'alumnat del Cicle Formatiu d'Il·luminació, captació i tractament d'imatge i Realització tarda, i per la tarda l'alumnat dels Cicles Formatius de Producció, Realització matí, Animacions en 3D i So.*

## SERVEIS QUE OFEREIX EL CENTRE

Gestió Acadèmica.	BcnE+S (Barcelona Escoles + Sostenibles).
Servei de Mediateca/Videoteca.	Anglès.
Escola-empresa.	Carta Universitària Europea ERASMUS.
Borsa de treball.	Participació en projectes reals.
Recursos Audiovisuals.	Centre amb certificació ISO 2001.
Intranet.	Organització d'esdeveniments i mostres relacionades amb el món audiovisual amb la participació de les escoles del sector
Sala - menjador amb nevera, microones etc.	

## CRITERIS D'ORDENACIÓ DE LES PREINSCRIPCIONS

Les places s'assignen d'acord amb les tres vies d'accés següents, tenint amb compte que si per alguna de les vies d'accés no s'ocupen totes les places reservades que corresponen, les vacants es repartiran a la resta de les vies de forma proporcional:

**60% de les places:** per a l'alumnat que accedeix per la via del **BATXILLERAT** o estudis equivalents (BUP,COU). Té prioritats l'alumnat que ha cursat les modalitats de batxillerat de **CIÈNCIES I TECNOLOGIA**. Un cop aplicada la prioritats, les sol·licituds s'ordenen segons la qualificació mitjana dels estudis

**20% de les places:** per a l'alumnat que acrediti un **TÍTOL DE TÈCNIC DE FORMACIÓ PROFESSIONAL (CFGM)**. Per aquesta via, les sol·licituds s'ordenen tenint en compte les prioritats següents:

1. Alumnat procedent de la família d'imatge i so que han cursat l'opció humanística o científicotecnològica en el curs de formació específic d'accés o el curs de preparació per a la incorporació a cicles de grau superior
2. Alumnat procedent d'una altra família professional que han cursat l'opció humanística o científicotecnològica en el curs de formació específic d'accés o el curs de preparació per a la incorporació a cicles de grau superior
3. Alumnat procedent de la família d'imatge i so que no han cursat l'opció humanística o científicotecnològica en el curs de formació específic d'accés o el curs de preparació per a la incorporació a cicles de grau superior
4. Alumnat procedent d'una altra família professional que no han cursat l'opció humanística o científicotecnològica en el curs de formació específic d'accés o el curs de preparació per a la incorporació a cicles de grau superior
5. Alumnat amb títol de tècnic grau mitjà que ha superat la formació per a les proves d'accés o el curs de preparació per a les proves d'accés
6. Alumnat amb títol de tècnic grau mitjà que no acrediti cap de les formacions anteriors i procedeixin d'una família professional afí : *arts gràfiques, edificació i obra civil, electricitat i electrònica, energia i aigua, fabricació mecànica, fusta, moble i suro, imatge i so, indústries extractives, informàtica i comunicacions, instal·lació i manteniment, maritimopesquera, tèxtil, confecció i pell, transport i manteniment de vehicles, vidre i ceràmica, prevenció de riscos professionals.*
7. Alumnat amb títol de tècnic grau mitjà que no acrediti cap de les formacions anteriors i procedeixin d'una família professional no afí.

Un cop aplicada la prioritats, les sol·licituds s'ordenen d'acord amb la qualificació obtinguda al cicle de grau mitjà de formació professional

**20% de les places:** Per a l'alumnat que accedeix via **PROVA D'ACCÉS**, o que té **exempció total d'aquesta prova**, o que té **ALTRES TITULACIONS QUE EN PERMETEN L'ACCÉS** (CFGs, FP2, Graus Universitaris etc.). Les sol·licituds s'ordenen d'acord amb la qualificació de la prova o la qualificació mitjana dels estudis al·legats.

*En cas d'empat l'ordenació de les sol·licituds afectades es dirimirà d'acord amb el sorteig públic que tindrà lloc el 20 de juliol de 2020 a les 11 hores, als serveis centrals del Departament d'Ensenyament (Via Augusta 202).*

## CALENDARI PREINSCRIPCIÓ I MATRÍCULA 2020-21

10 al 17 de Juny Presentació preinscripcions

Només es pot presentar una sol·licitud de preinscripció per persona a cicles de grau superior, on s'hi poden indicar peticions d'admissió a diversos centres, cicles i torns per ordre de preferència. La presentació de més d'una sol·licitud per tipus d'ensenyament comportarà la invalidació dels drets de prioritat. La falsedat de les dades aportades comporta també la pèrdua dels drets de prioritat.

**5 de juny:** oferta inicial de places

**10 al 17 de juny:** Presentació de sol·licituds

**Fins al 18 de juny:** Presentació de la documentació

**13 de juliol:** Publicació de les llistes de preinscrits amb la puntuació provisional.  
*Comproveu que les vostres dades siguin correctes.*

**14 al 16 de juliol:** Termini per presentar reclamacions a les llistes de preinscrits (*cal portar el resguard de la preinscripció*)

**20 de juliol:** Publicació de les llistes de preinscrits amb la puntuació un cop resoltes les reclamacions

**23 de juliol:** Llista ordenada definitiva

**30 de juliol:** Publicació de les llistes d'alumnat admès i llista d'espera

**Període de matrícula:** 1 al 7 de setembre. Cada cicle tindrà assignat un dia i horari de matriculació. (*consultar la web EMAV [www.emav.com](http://www.emav.com)*)

L'alumnat que no formalitzi la matrícula en el període establert es considera que renuncien a la plaça adjudicada.

### ADJUDICACIÓ PLACES DE LA LLISTA D'ESPERA

Les llistes d'espera afecten només els centres demanats en primer lloc. Un cop finalitzat el procés de matriculació, les places que quedin vacants s'assignaran seguint l'ordre de la llista d'espera dels participants en el procés de preinscripció que no hagin estat assignats en la primera petició.

## **COST D'UN CURS: 750€ (Inclou la matrícula i quota de centre)**

La matrícula als cicles formatius establerta en els preus públics de la Generalitat és de 360€.

Descomptes preus públics: 50% per famílies nombroses o monoparentals o haver obtingut beca o ajut a l'estudi del Ministeri d'Educació en el curs actual o immediatament anterior i del 100% per famílies nombroses categoria especial o per persones que posseeixen la declaració legal de minusvàlua en una grau igual o superior al 33%, o per víctimes de terrorisme.

La quota centre (aportació aprovada pel Consell escolar del Centre) és de 390€ per tot el curs.

El pagament es realitza la primera setmana de setembre

Caldrà portar en el moment de la matrícula les dades del compte bancari amb l'IBAN corresponent amb l'autorització signada pel titular del compte (aquest paper d'autorització es podrà descarregar de la pàgina web del centre).

## SOL·LICITUD ELECTRÒNICA DE PREINSCRIPCIÓ

La sol·licitud s'ha de presentar al registre electrònic de la Generalitat mitjançant el formulari electrònic, disponible a la web del Departament d'Ensenyament. Les persones que no els sigui possible utilitzar la sol·licitud electrònica esmentada, podran utilitzar el formulari de suport informàtic disponible a la mateixa web del Departament d'Ensenyament.

Els alumnes que son majors d'edat o que compleixin 18 anys l'any 2020 fan ells mateixos els tràmits i signen la sol·licitud.

a) Sol·licitud mitjançant el formulari electrònic

Per poder utilitzar el formulari, cal d'identificar-se mitjançant el servei d'identificació IdCat Mòbil (o altres certificats digitals) i el número d'identificació de l'alumne.

El tràmit de presentació de la sol·licitud electrònica s'acaba amb l'enviament del formulari i no s'ha de presentar cap còpia al centre. Tampoc cal presentar cap documentació identificativa de la persona sol·licitant. Rebreu un missatge electrònic des d'on es pot obtenir el resguard de presentació de la sol·licitud; **en aquest resguard consta la documentació que cal presentar a l'efecte d'acreditació dels criteris de prioritat, si s'escau.** S'aconsella guardar-ne una còpia

a) Sol·licitud mitjançant suport informàtic (només en cas que no es pugui fer mitjançant formulari electrònic)

En aquest cas, cal enviar les dades a través d'aquesta eina informàtica dins el termini previst per a la presentació de sol·licituds. A continuació, **cal enviar el comprovant de sol·licitud juntament amb la documentació acreditativa corresponent, al centre demanat en primera opció dins del termini establert per a la presentació de documentació.**

Per buscar el centre EMAV, utilitzeu com a paraules clau: **“Mitjans Audiovisuals”**, **“IES Mitjans Audiovisuals”** ó **“Audiovisuals”**, però no utilitzeu el nom **“EMAV”** ó **“Escola de Mitjans Audiovisuals”** ja que el programa no ho trobarà. **Codi centre: 08032385.**



### **Mot important:**

En tots els casos cal comprovar les llistes de preinscrits ordenats alfabèticament amb la puntuació provisional. En cas de que no aparegui la nota perquè no s'ha pogut recuperar de la base de dades del Departament d'Ensenyament, o que no sigui correcte, cal portar la documentació al centre demanat en primer lloc en el període de reclamacions.

## **DOCUMENTACIÓ NECESSÀRIA PER A LA PREINSCRIPCIÓ només en cas de fer la sol·licitud mitjançant suport informàtic (cas b)**

Enviar per mail a [emav@emav.com](mailto:emav@emav.com):

Preinscripció telemàtica amb el codi de tramesa

DNI i TSI (Targeta Sanitària Individual)

Certificació acadèmica dels estudis al·legats que en permeten l'accés amb la nota mitjana calculada pel centre d'origen.

### **Nota:**

Als certificats de Batxillerat cal que hi consti també la modalitat cursada

Als certificats de la Prova d'accés, hi ha de constar que dona accés a la família d'imatge i So i als cicles que sol·licita a la preinscripció.

L'alumnat que opta per la via de grau mig, ha d'aportar el certificat de grau mig i també de la resta de formació al·legada als criteris de prioritat

Batxillerats homologats: document d'homologació dels estudis i la nota mitjana a nivell de batxillerat o bé el resguard d'haver-lo sol·licitat

*Si encara es cursen els estudis es pot presentar el certificat de la qualificació fins al final del període de reclamacions al barem provisional.*



A l'apartat de [preinscripcions als CFGS](#) de la nostra web hi podeu trobar informació més detallada de tot el procés de preinscripció.

Ho anirem actualitzant amb les darreres informacions que ens arribin.

Preguntes freqüents inclourà totes les preguntes que hem estat rebent per correu.



#### Calendari Preinscripció

Consulta el calendari de Preinscripció i Matriculació als CFGS



#### Jornada de portes obertes

Consulta les dates i horaris de portes obertes al centre per als CFGS



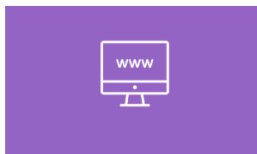
#### Procés de Preinscripció

Consulta la informació del procés de Preinscripció als CFGS



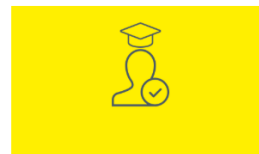
#### Criteris d'ordenació

Criteris d'ordenació de les preinscripcions



#### Consulta dels resultats

Consulta l'estat i puntuació de la teva sol·licitud de Preinscripció als CFGS



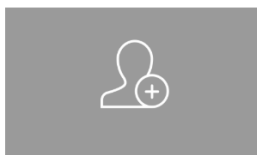
#### Procés de Matriculació

Consulta la informació del procés de Matriculació als CFGS



#### Preu matrícula

Consulta el cost de la matrícula i la quota de centre.



#### Procés de llista d'espera

Procés d'adjudicació de places vacants als CFGS



#### Preguntes freqüents

Preguntes freqüents del procés de preinscripció

[Pàgina web estudiar a Catalunya](#)

[Pàgina web Consorci d'educació de Barcelona](#)