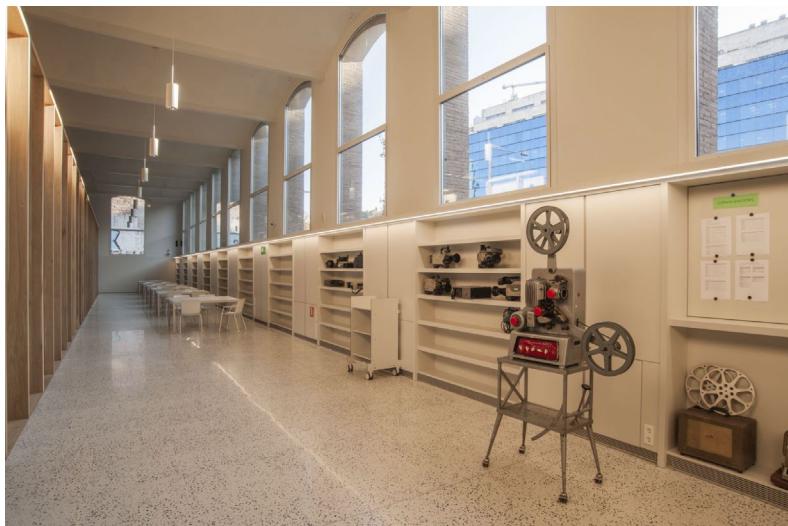
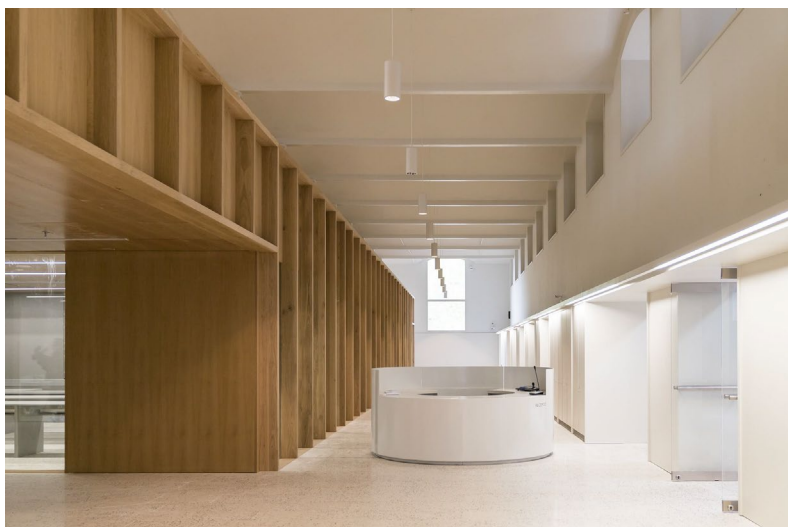


Escola de Mitjans Audiovisuals de Barcelona

PLA D'USOS D'ESPAIS







Introducció

Aquest document presenta una relació d'espais de l'escola EMAV i el preu públic de cadascun d'ells, depenent de la tipologia de l'entitat.

L'Escola de Mitjans Audiovisuals de Barcelona (EMAV) amb més de 50 anys d'història de titularitat municipal del Consorci d'Educació de

Barcelona, està situada des del 2019 al recinte fabril històric de Can Batlló (Sants, Barcelona).

El centre imparteix cicles formatius de grau mitjà i superior a dels sectors audiovisual i d'espectacles incloent Il·luminació, realització, producció, so, multimèdia, fotografia i videoDJ, així com cursos d'especialització en videojocs i subtitulació i audiodescripció.

L'edifici està incorporat dins el pla de rehabilitació del recinte promogut per l'Ajuntament de Barcelona i per l'Espai Comunitari i Veïnal Autogestionat de Can Batlló el qual està dotant d'equipaments al barri de La Bordeta del districte de Sants

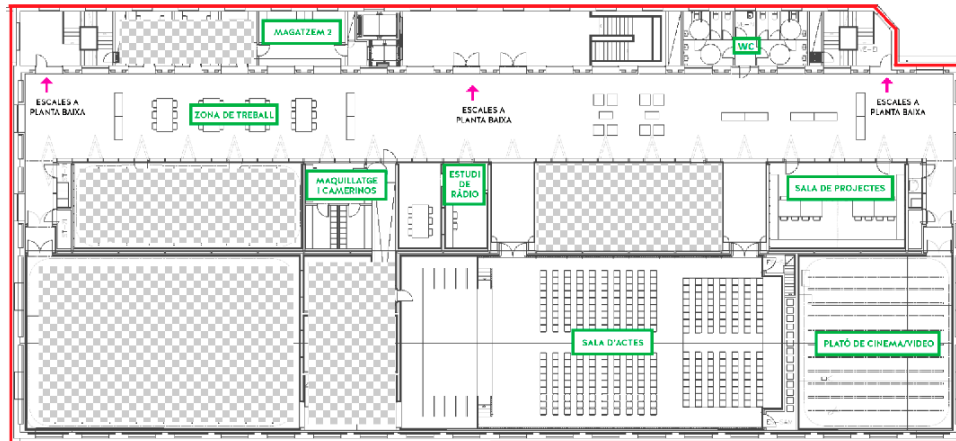


Interior de l'edifici i disposició d'espais

L'espai disposa de WiFi, lavabos, servei de consergeria entre setmana de 9h a 21h i climatització i dues plantes amb accés de mobilitat reduïda



En la primera planta trobem el servei de Consergeria, les aules de teoria i reunions i la sala d'informàtica



En la Primera Planta trobarem la Sala de Projectes, el Plató de Televisió, el Plató polivalent de Cinema, el Plató de Fotografia i la Sala d'Actes

PLANTA PRIMERA

INDEX ESPAIS:

Espais Principals

- Sales de reunions/projectes/taller

Espais Singulars

- Sala d'actes
- Plató Polivalent
- Locutori de Ràdio



Espais Principals: Sales de projectes/reunions



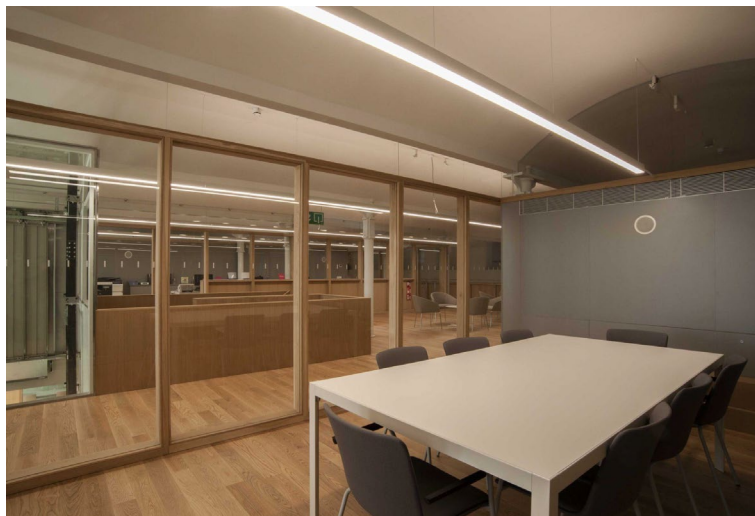
Espais habilitat per reunions, petites conferències, workshops, aules teòriques

Aforament: En funció de la capacitat de la sala, màxim 30 persones

Ubicació: Planta Baixa i Primera Planta
Superfície sales: 20 - 80 m²

Equipament:

- Monitor/ Pissarra digital
- Taules i cadires
- Connexió elèctrica i Ethernet
- Làmpades (Sales de dibuix)



Espais Singulars: Sala d'actes



Espai habilitat per conferències, seminaris, gales, projeccions de vídeo, presentacions i petits espectacles:

Aforament: 240 persones

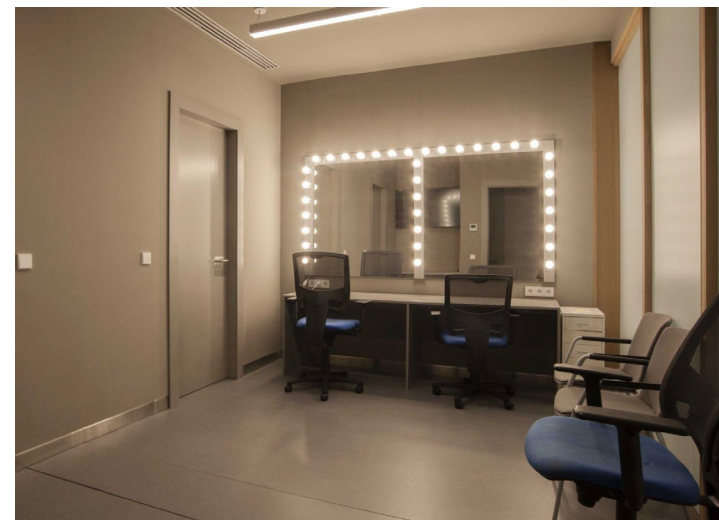
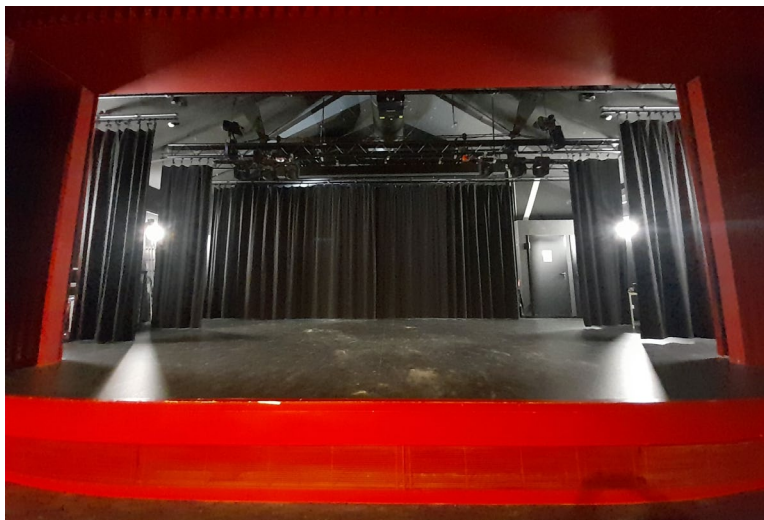
Ubicació: Primera Planta

Superfície sala: 346 m²

Dimensions escenari: 12x 6 metres

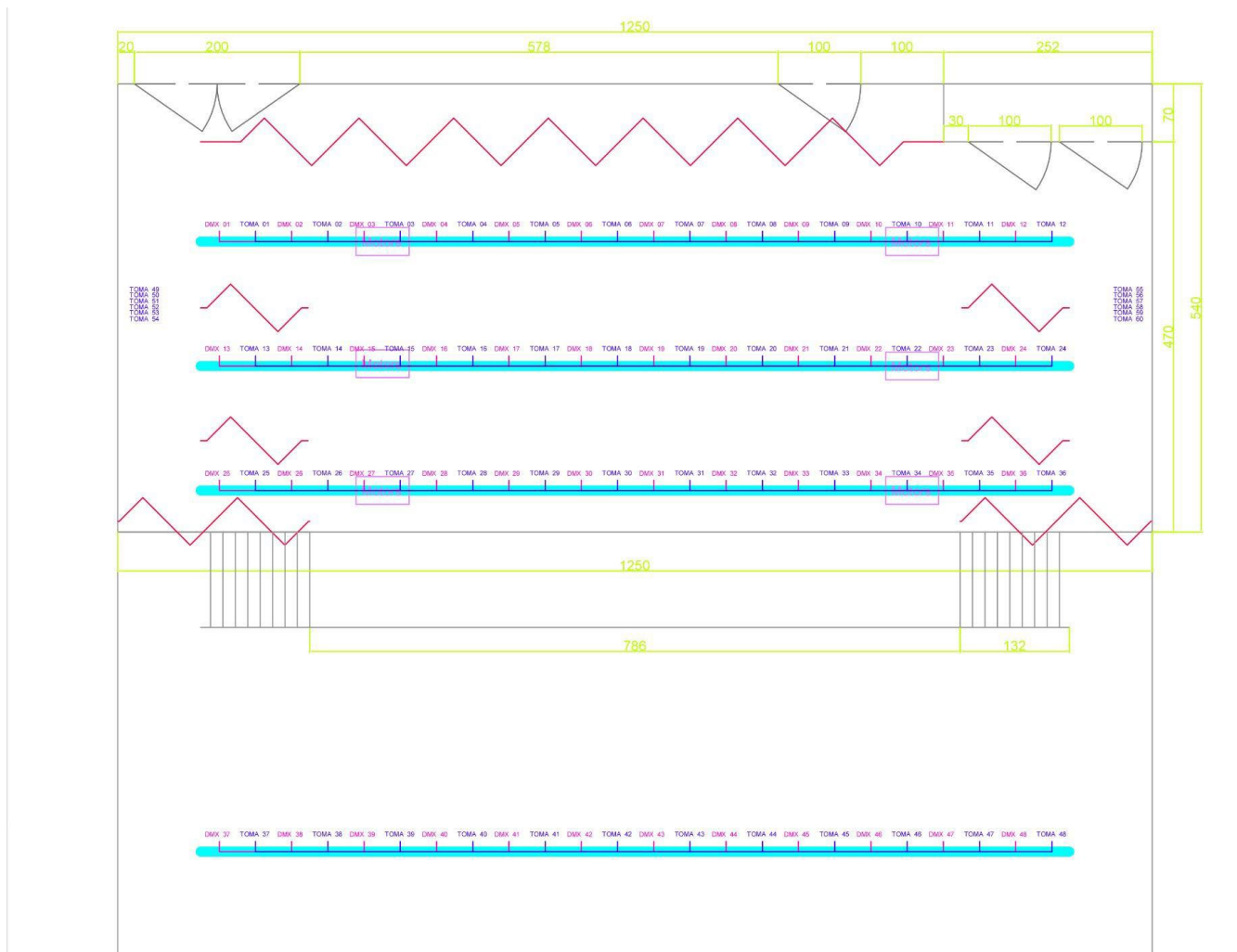
Equipament:

- Grada retràctil.
- Capacitat 240 persones
- 4 barres electricades motoritzades amb capacitat de 3000 watts cadascuna (ponts de llums)
- 24 canals dimmer
- Projector
- Il·luminació convencional (PAR64, Ciclorama, PC) i LED (PARLED, Mòbils)
- Cortinatges: Teló de boca, teló de fons i cametes per 3 carrers
- Control àudio, vídeo i llum
- Camerinos



© Teresa Llordés 2019

Planta escenari Sala d'actes



Espais Singulars: Plató polivalent/cinema



Espai habilitat per gravacions en format audiovisual, cinema, publicitat. Espai per formacions i workshops

Aforament: 30 persones

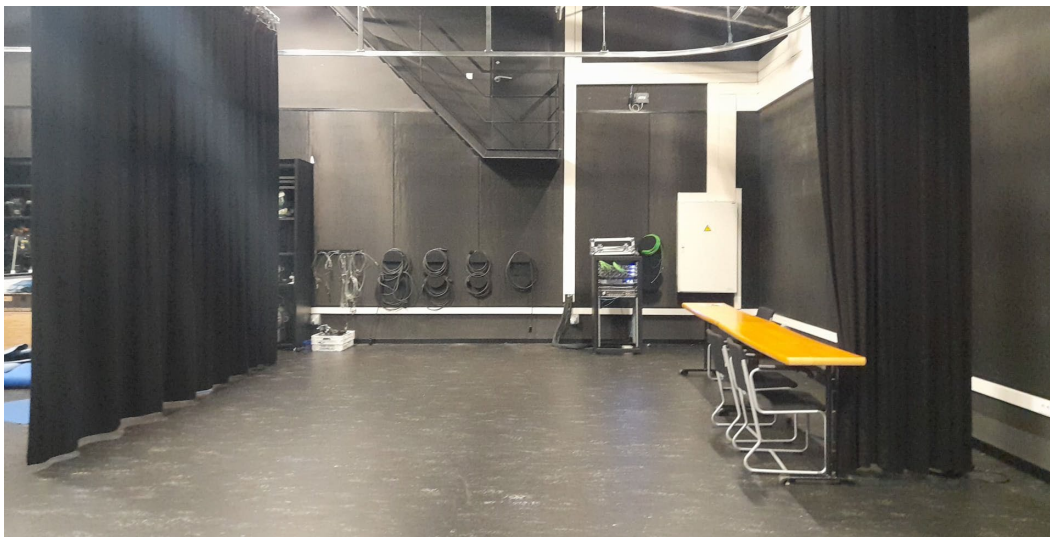
Ubicació:

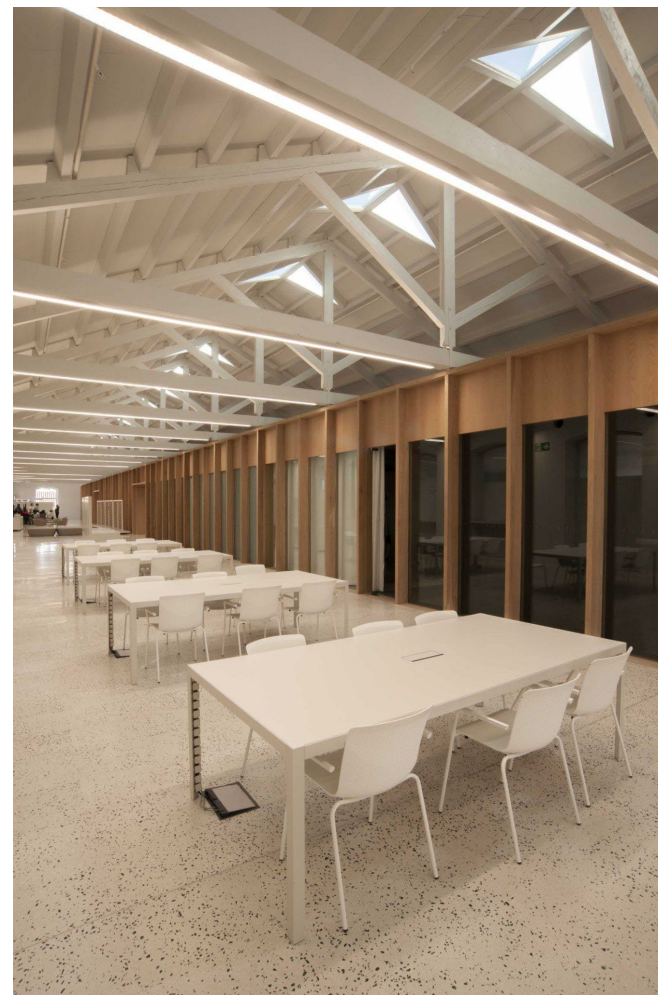
Primera Planta

Superfície plató: 140 m2

Equipament:

- Il·luminació LED amb graella
- Chroma
- Connexions elèctriques monofàsic/trifàsic





Horaris d'ús i tarifes de lloguer d'espais

Els Espais Singulars i Espais Principals es podran llogar segons disponibilitat i conveniència del centre entre setmana i caps de setmana i festiu. Hores a concretar entre el centre i els/les sol·licitants i els personal tècnic si fos necessari.

El lloguer d'alguns espais venen associats a la contractació d'una persona de servei tècnic i neteja de l'espai. Els horaris de contractació de personal tècnic i de neteja es concertaran segons característiques de la demanda o l'esdeveniment organitzat per l'entitat sol·licitant a criteri de centre. Si es sol·licita espais fora de l'horari d'obertura de centre (de dilluns a divendres de 9h a 21h) s'haurà de contractar personal de consergeria amb el lloguer de l'espai

En les següents taules apareixen els preus de lloguer d'espais per hores. Alguns espais requeriran el pagament d'una fiança

Tarifes lloguer Espais Principals

| Espai | Preu |
|---|--------------------------|
| Sala de reunions petita (8 persones) | 12 € / h |
| Sala teòrica/taller/projectes (de 15 i 30 persones) | 18-36 € / h |
| Sala reunions gran (fins a 40 persones) | 30 € / h Neteja: 20 € |
| El lloguer mínim dels espais al cap de setmana és de 2 hores/dia i màxim en ambos casos de 12 hores/dia. En cas de superar els 3 hores s'aplicaran descomptes. | |

Tarifes lloguer Espais Singulars

| Espais | Preu activitat |
|--|--|
| Sala d'actes (capacitat fins a 240 persones) | Lloguer: 250 € / h Fiança: 400 € + Personal tècnic /neteja + Consergeria* |
| Plató polivalent cinema | Lloguer: 175 € / h Fiança: 200 € + Personal tècnic /neteja + Consergeria* |
| El mínim de lloguer dels espais és 2 hores/dia i el màxim 12 hores/dia. En cas de superar les 4 hores d'activitat s'aplicaran descomptes. *Els preus de consergeria s'aplicaran només en caps de setmana i festius. | |

Tarifes contractació personal

(IVA no inclòs)

| Categoria | Preu/hora |
|-------------------------|-----------|
| Personal de consergeria | 25€ |
| Personal tècnic | 40€ |
| Personal de neteja | 20€ |

Procediment de reserva

- Cal omplir un formulari de petició d'espai explicant l'ús previst, accessible des de <https://forms.gle/5FJA4wjDdC2hYhrx6>
- La petició serà acceptada si es considera la seva utilització adequada, supeditat a la disponibilitat tant de l'espai com dels tècnics associats.
- EMAV farà arribar un pressupost amb les diferents partides a l'entitat sol·licitant
- El centre facilitarà una llista de material tècnic necessari abans del pagament de la reserva.
- Els materials necessaris així com disposició de l'espai es concretaran un cop

Instruccions de pagament

S'haurà de fer efectiva la totalitat del preu establert com a mínim amb 7 dies d'antelació a la realització de l'acte, mitjançant transferència bancària al compte de Caixabank ES08 2100 3000 1622 0152 5870. Cal enviar el comprovant de pagament emavespais@emav.com
Si no s'ha rebut el pagament dins del termini establert, l'acte quedarà anul·lat.

Anul·lacions

En cas d'anul·lació de l'activitat, preguem que es comuniqui amb la màxima antelació a l'adreça emavespais@emav.com

Les quantitats reemborsables estaran en relació amb la data de comunicació:

- Més de 7 dies abans fins a 48 hores d'inici de l'activitat: reemborsament del 90%
- Abans de 48 hores: reemborsament del 50%
- Passades les 48hores només hi haurà reemborsament del lloguer de l'espai i no de la contractació de personal

Normes d'ús i recomanacions

S'aplica la normativa general a la utilització dels espais, que pot consultar-se a l'apartat 5.4 ESPAIS I MATERIAL del NOFC (normativa d'organització funcional del centre), disponible a la web.

La persona, entitat, empresa o grup que utilitza els espais del centre es fa responsable de la seva activitat pel que fa a l'organització global de l'acte i al compliment de la normativa d'ús:

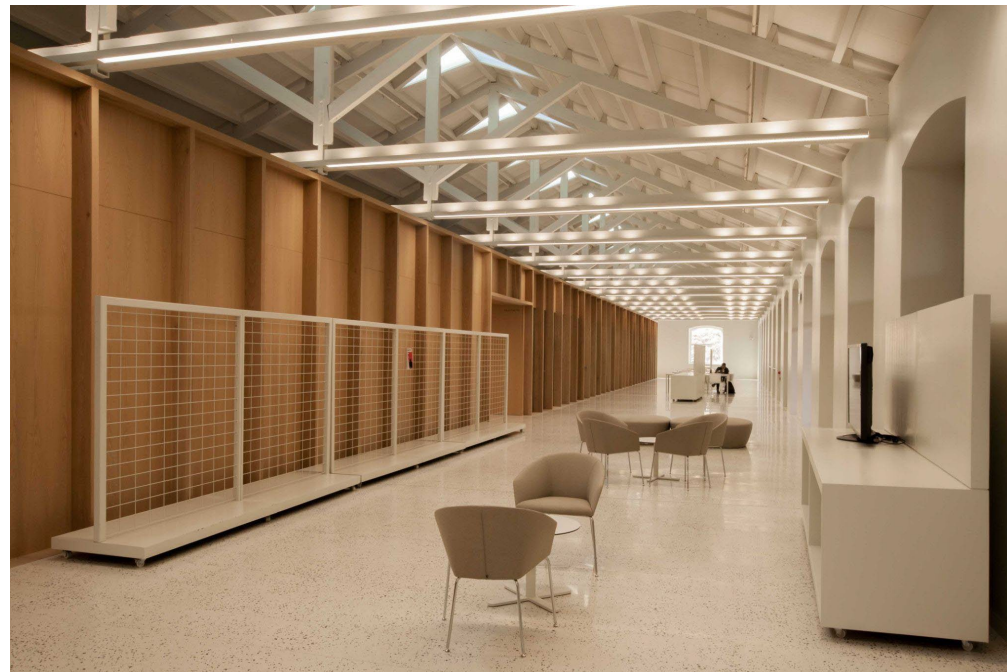
- No està permès realitzar canvis en la distribució del mobiliari sense autorització expressa.
- En cas que l'entitat vulgui utilitzar material audiovisual o d'altre tipus de la seva propietat, hauran de fer arribar una relació d'aquest mitjançant el formulari de petició. En cas de no estar especificat, l'escola pot denegar la seva entrada a les instal·lacions. L'escola no es fa responsable del material propi que puguin utilitzar els/les sol·licitants.
- La utilització de l'espai estarà limitada a la ubicació contractada i en el temps determinat. No es pot interferir en l'activitat habitual del centre sense autorització per part de direcció i del professor (en cas de que es tractin d'alumnes) .
- En cas que la utilització de l'espai faci necessari la contractació d'una assegurança, EMAY facilitarà la seva contractació
- S'haurà de respectar els aforaments autoritzats dels espais i fer bon ús de l'espai i/o de l'equip cedit.
- El/la sol·licitant es compromet a garantir l'ordre i el control durant l'activitat, així com, no bloquejar, ni dificultar l'accés, ni obstaculitzar o tancar les sortides d'emergència i respectar tots els elements de seguretat i prevenció i complir totes les mesures de seguretat, de Prevenció de Riscos Laborals i sanitàries vigents en el moment de la utilització.
- S'hauran de recollir tot el material i deixalles que hagin generat, respectant els criteris de selecció de la recollida selectiva de residus, i depositar-los en els contenidors pertinents.
- Com a mesura de respecte a l'espai queda prohibit clavar, penjar o adossar materials en cap dels espais del centre sense autorització.
- S'ha de respectar la normativa que prohibeix fumar en tot l'edifici, així com el consum de substàncies tòxiques.
- No es podrà menjar ni beure a les sales, excepte autorització expressa del centre.
- Les instal·lacions elèctriques de video o so no poden ser modificades en cap circumstància per usuaris, ho realitzarà el nostre personal tècnic.

- La cessió de la sala només dona dret a l'ús d'aquesta i en l'horari preestablert. En aquest sentit, no es pot utilitzar cap altre espai, excepte que el centre ho autoritzi. Així mateix, s'haurà de mantenir una actitud de respecte cap a la resta d'usuaris i usuàries.
- El muntatge de l'activitat s'ha de dur a terme segons el projecte aprovat i s'ha d'ajustar, en tot allò que no hi estigui previst, a les instruccions que s'efectuïn per part de l'equip tècnic d'EMAV.
- El/la sol·licitant es compromet a comunicar a les persones que assisteixin a l'acte aquestes normes i a exigir-les el seu compliment. L'entitat sol·licitant respondrà per tots els danys i perjudicis, materials, personals i morals derivats de la celebració de l'acte, de les feines de muntatge i/o de desmuntatge o de qualsevol altre acte que li sigui imputable, restant l'equipament exonerat de tota responsabilitat al respecte.

Medi ambient

Cal fer un ús responsable i sostenible de l'enllumenat.

Cal fer recollida selectiva dels residus generats. A cada planta es disposa de contenidors per cada tipus de residu.



Contacte:

Escola de Mitjans Audiovisuals de Barcelona (EMAV)

Gran Via de les Corts Catalanes 173 -175

08014 Barcelona

Tel: [933.100.300](tel:933.100.300)

Mail: emavespais@emav.com

Instagram: [@emavescola](https://www.instagram.com/emavescola)

Ubicació: <https://goo.gl/maps/Hge6U1HFeLiKlKKG6>

