



CFGM+CFAM
Portes
obertes

2024 -2025





emav

ESCOLA DE MITJANS
AUDIOVISUALS

01 L'escola

02 Els estudis

03 Els espais

04 CFGM

05 CFAM

06 Imatges

SALA D'ACTES

01

L'escola

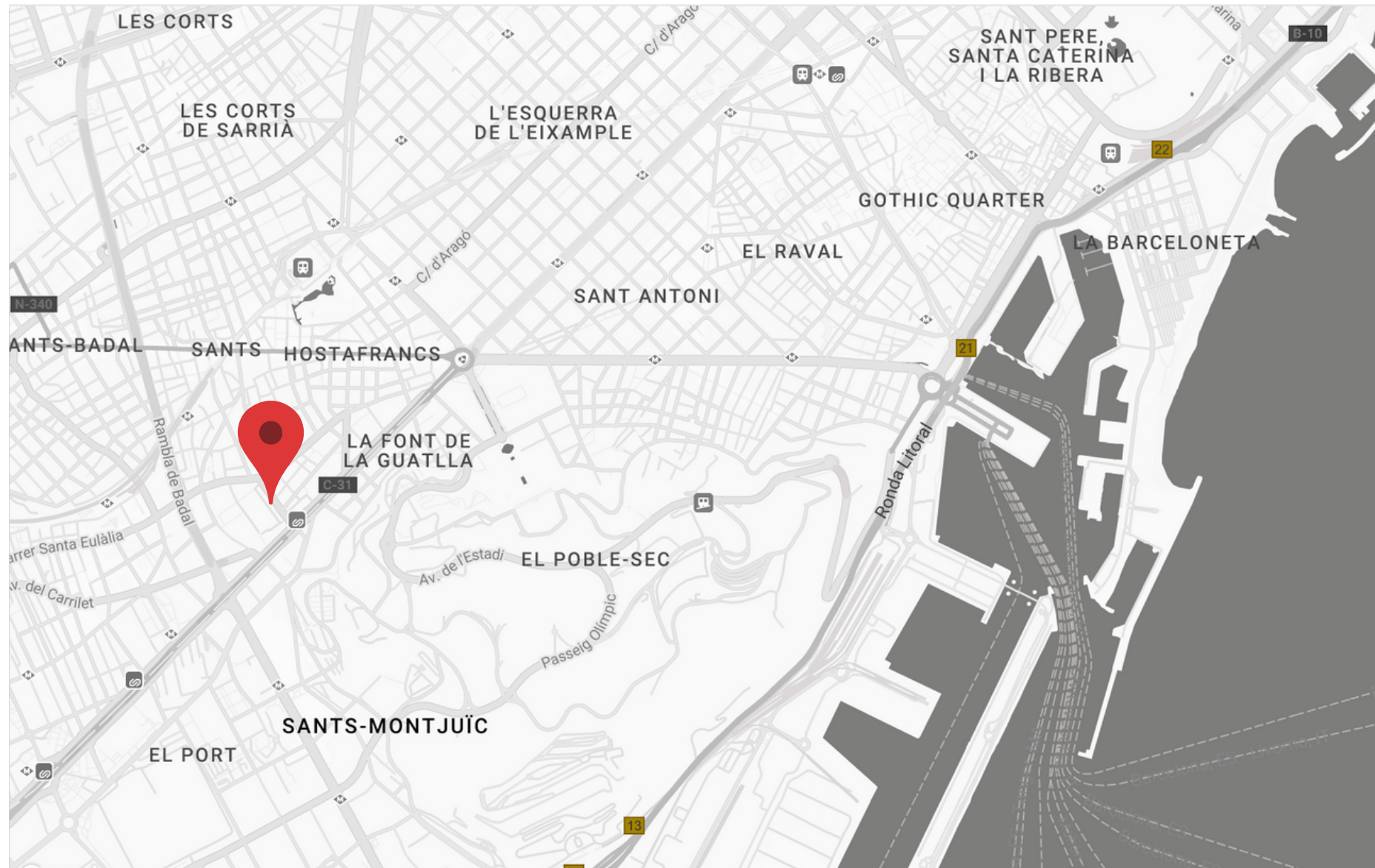


Primeres seu: 1970, Colegio Nacional La Paz (La Verneda). Primer centre d'imatge i so creat a l'estat espanyol

Més de 50 anys d'història a la ciutat de Barcelona.

Inauguració de les instal·lacions de Via Laietana (1992)





Més de 50 anys d'història a la ciutat de Barcelona.

Ubicada al districte de Sants-Montjuïc, al recinte recuperat de Can Batlló

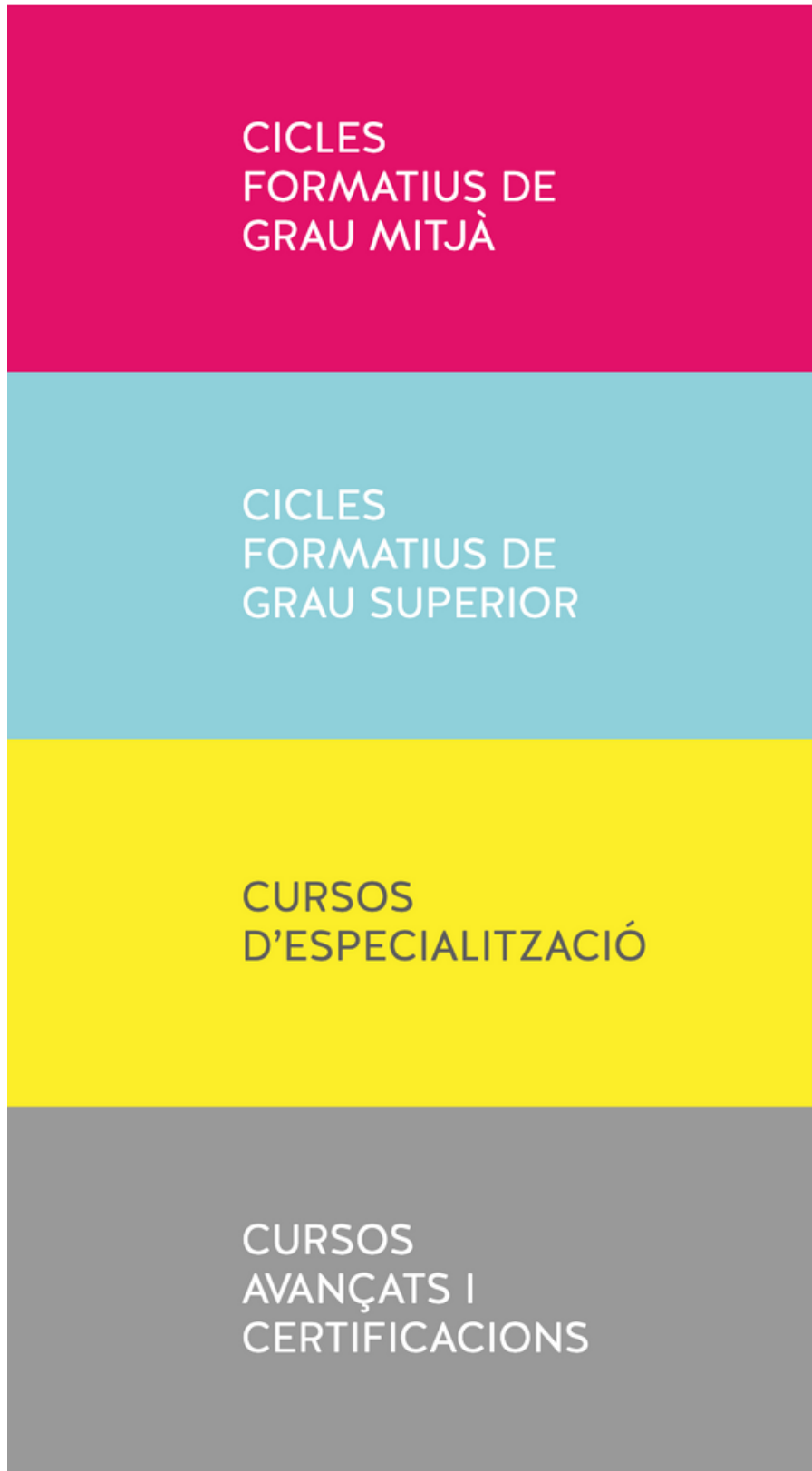
Gran Via de les Corts Catalanes, 173
08014 Barcelona

02

Els estudis

02

Els estudis



CICLES
FORMATIUS DE
GRAU MITJÀ

- Video discjòquei i so
- Assistència al producte gràfic imprès
(perfil professional Assistent de Fotografia)

CICLES
FORMATIUS DE
GRAU MITJÀ

PRESENCIALS

MÀX 20% FALTES

- Video discjòquei i so
- Assistència al producte gràfic imprès
(perfil professional Assistent de Fotografia)

CICLES
FORMATIUS DE
GRAU SUPERIOR

- Il·luminació, captació i tractament d'imatge
- Producció d'audiovisuals i espectacles
- Realització d'audiovisuals i espectacles
- So per audiovisuals i espectacles
- Animacions en 3D, jocs i entorns interactius

CURSOS
D'ESPECIALITZACIÓ

- Audiodescripció i subtitulació

CURSOS
AVANÇATS I
CERTIFICACIONS

- Black Magic DaVinci Resolve
- Avid Media Composer
- Summer Camps

03

Els espais

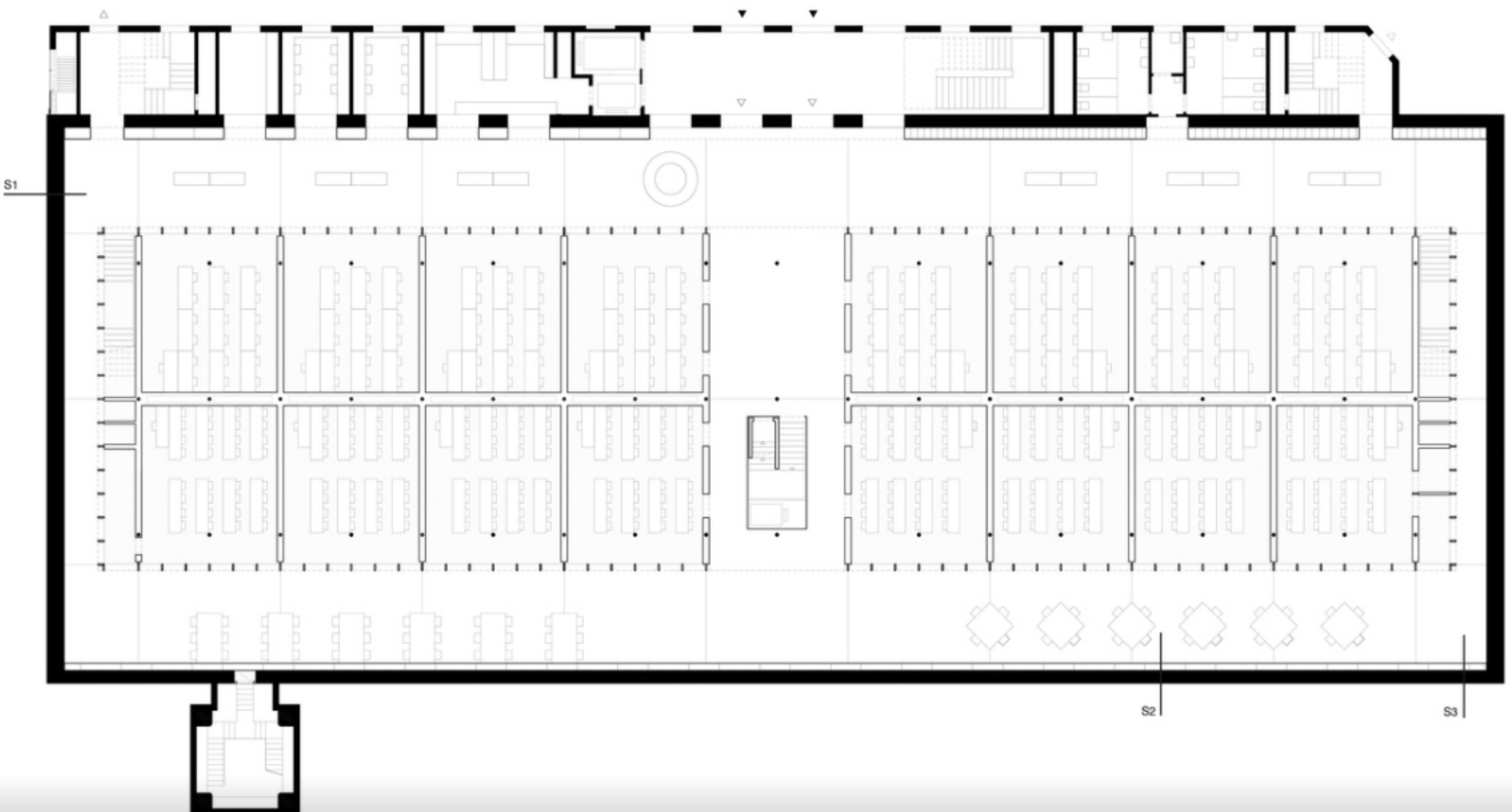


emav

ESCOLA DE MITJANS
AUDIOVISUALS













EMAV Escola de Mitjans Audiovisuals
Els espais





















04

CFGM Vídeo Discjòquei i so

Tècnic/a en Vídeo discjòquei i so.

Durada: 2 anys (dos cursos acadèmics de setembre a juny)

- 2000 hores (incloses les 515 hores de pràctiques)
- De 14:30h a 21:00h
- De dilluns a divendres
- 30 alumnes
- Presencial

ENTORN PROFESSIONAL I DE TREBALL

So per a produccions de cinema, vídeo, televisió, multimèdia, ràdio, indústria discogràfica, espectacles, instal·lacions fixes de sonorització.

Televisions, productores de cinema i vídeo, emissores de ràdio, productores discogràfiques, empreses de doblatge, empreses de sonorització i productores d'espectacles.

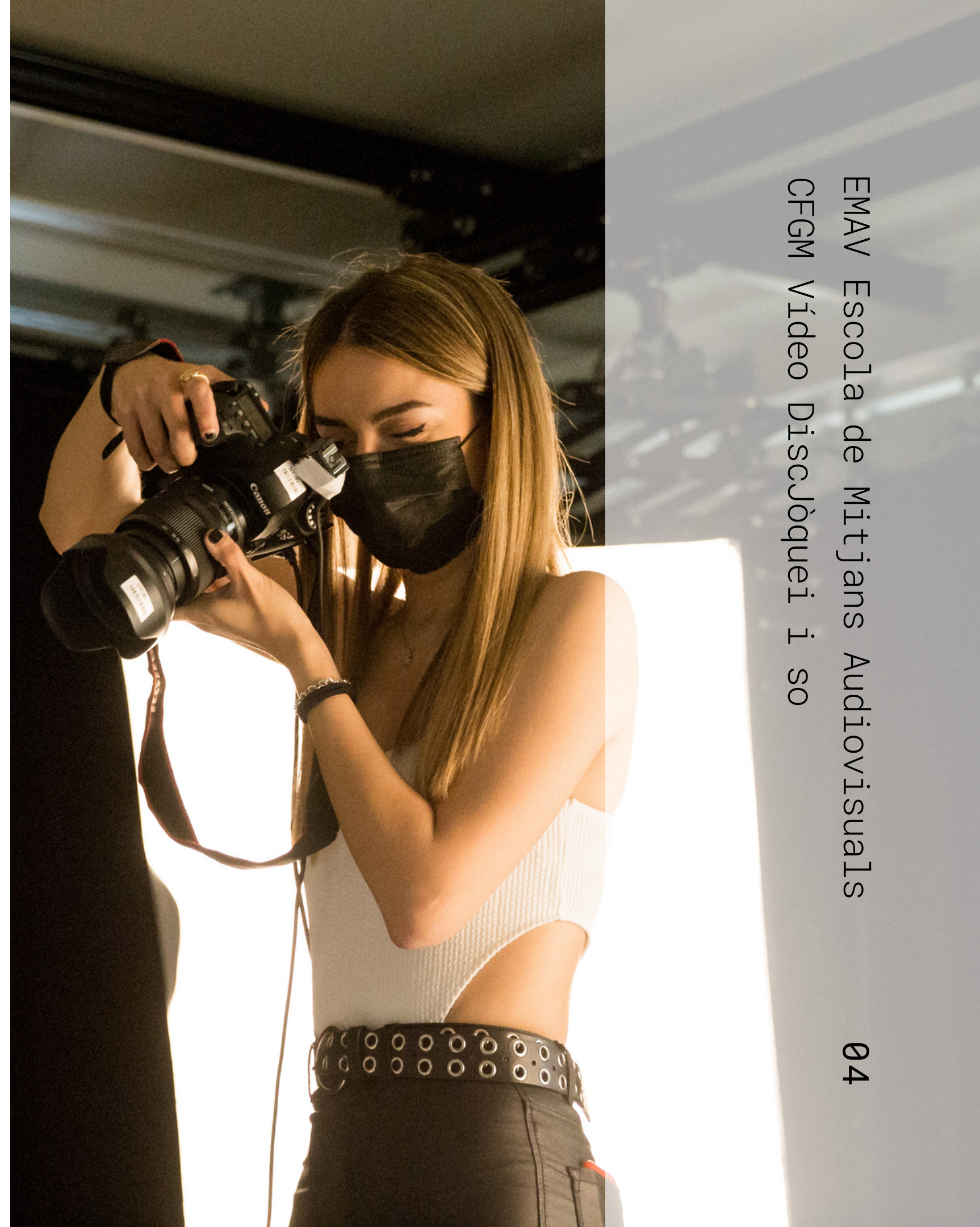
En empreses dedicades a la producció d'esdeveniments musicals públics, com ara bars musicals, discoteques, sales de festa, sales de ball, sales de concerts o festivals.

En esdeveniments no estrictament musicals, com ara desfilades de moda, presentacions publicitàries o fires de mostres, per compte propi o aliè, dedicades al tractament digital d'imatges.



PRINCIPALS OCUPACIONS I LLOCS DE TREBALL

- Microfonista de cinema i vídeo.
- Microfonista de concerts musicals
- Microfonista d'espectacles escènics.
- Ajudant de muntatge de so en cinema.
- Discjòquei.
- Vídeo-joquei.
- Vídeo discjòquei.
- Light-joquei.
- Retocador fotogràfic digital.



PRIMER I SEGON CURS

MP: Instal·lació i Muntatge d'Equips de So. (132 h)

- Infraestructures de so.
- Preinstal·lació elèctrica de sistemes sonors.
- Muntatge de sistemes de so.
- Connexió i manteniment en instal·lacions de so.

MP: Captació i Enregistrament de So. (132 h)

- Sistemes de captació de so
- Configuració del sistema de captació de so en produccions audiovisuals.
- Captació de so en produccions audiovisuals
- Captació de so en directe.

MP: Control, Edició i Mescla de So. (132 h)

- Ajust d'equips i de programari de control, edició i mescla.
- Configuració de sistemes d'edició de so gravat.
- Realització i control de la mescla i el processat d'àudio.
- Muntatge i configuració de monitoratge.
- Planificació de projectes sonors.

MP: Preparació de Sessions de Videodiscjòquei (66 h)

- Selecció de tipologies musicals.
- Selecció de materials visuals.
- Elaboració de catàlegs de mitjans.
- Tècniques de programació de sales.
- Tècniques de promoció.

PRIMER I SEGON CURS

MP: Animació Musical en Viu. (132 h)

- Organització d'arxius d'àudio.
- Planificació de la sessió.
- Instal·lació dels equips.
- Tècniques de mescla de sala.
- Tècniques de mescla per a programes de ràdio.

MP: Animació Visual en Viu. (132 h)

- Realització de visuals.
- Instal·lació i configuració de l'equip d'imatge.
- Instal·lació i configuració de l'equip luminotècnic.
- Mescla visual en viu.
- Actuació luminotècnica en viu.

MP: Presa i Edició Digital d'Imatge. (165 h)

- Digitalització d'originals analògics.
- Captació d'imatges digitals.
- Tractament i edició d'imatges de mapa de bits.
- Tractament i edició d'imatges vectorials.
- Edició de peces visuals per a sessions d'animació musical i visual.

MP: Anglès professional. (66 h)

PRIMER I SEGON CURS

MP: Digitalització Aplicada als Sectors Productius. (33 h)

MP: Sostenibilitat Aplicada al Sistema Productiu. (33 h)

MP: Itinerari Personal per a l'Ocupabilitat I. (99 h)

MP: Itinerari Personal per a l'Ocupabilitat II. (66 h)

MP: Projecte Intermodular. (198 h)

MP: Mòdul Professional Optatiu. (99 h)



Preinscripció Cicles Grau Mitjà (CFGM)

Curs 2024-2025

04 Preinscripció i matrícula



Calendari Preinscripció

Consulta el calendari de Preinscripció i Matriculació als CFGM



Jornada de portes obertes

Consulta les dates i horaris de portes obertes al centre per als CFGM



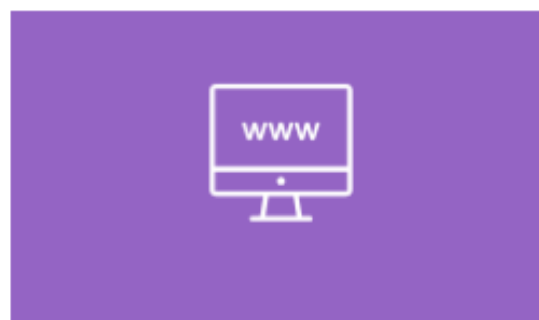
Procés de Preinscripció

Consulta la informació del procés de Preinscripció als CFGM



Criteris d'ordenació

Criteris d'ordenació de les preinscripcions



Consulta dels resultats

Consulta l'estat i puntuació de la teva sol·licitud de Preinscripció als CFGM



Procés de Matriculació

Consulta la informació del procés de Matriculació als CFGM



Preu matrícula

Consulta el cost de la matrícula i la quota de centre dels CFGM



Procés de llista d'espera

Procés d'adjudicació de places vacants als CFGM



Preguntes freqüents

Preguntes freqüents del procés de preinscripció



Calendari Preinscripció

Consulta el calendari de Preinscripció i Matriculació als CFGM

CALENDARI PREINSCRIPCIÓ

Calendari del procés de Preinscripció i Matriculació als Cicles Formatius de Grau Mitjà
Curs 2024-2025

CALENDARI DE PREINSCRIPCIÓ (MATRÍCULA ALS CFGM)

Del 24 al 30 de maig 2024
Període de presentació de sol·licituds.

Per poder realitzar la preinscripció, consulteu la informació del "[Procés de preinscripció als cicles de grau mitjà](#)" de la web del centre.

Fins al 31 de maig 2024
Darrer dia per presentar la documentació i les notes.
(En cas de no haver-ho presentat durant el període de preinscripció)

28 de juny 2024
Publicació de la llista de sol·licituds de preinscripció al centre amb la puntuació provisional.
(En cas que en aquesta llista no aparegui la nota, perquè el programa no l'hagi pogut recuperar, la poden adjuntar a l'aplicació de preinscripcions en el període de reclamacions)

Del 28 de juny al 3 de juliol 2024
Termini per presentar reclamacions a les llistes de preinscrits utilitzant l'eina electrònica per a adjuntar les reclamacions.

8 de juliol 2024
Publicació de la llista de sol·licituds de preinscripció al centre amb la puntuació, un cop resoltes les reclamacions.

8 de juliol 2024
Sorteig del número de desempat
(a les 11 h, als serveis centrals del Departament d'Educació (Via Augusta, 202-226, Barcelona))

15 de juliol 2024
Publicació de l'oferta final - Publicació de places de la primera assignació

Del 17 al 22 de juliol 2024
Període de matriculació per a l'alumnat admès.

Consulteu la informació referent al "[Procés de matriculació als cicles de grau mitjà](#)" de la web del centre. Els alumnes que no formalitzen la matrícula en el període establert es considera que renuncien a la plaça adjudicada. En formalitzar la matrícula cal aportar la documentació necessària i el full d'autorització de domiciliació degudament complimentat i signat pel titular del compte.



Consulta dels resultats

Consulta l'estat i puntuació de la teva sol·licitud de Preinscripció als CFGM

CONSULTA DELS RESULTATS

Consulta dels resultats de la Preinscripció als CFGM

Curs 2024-2025

Per tal de consultar l'estat de la vostra preinscripció als Cicles Formatius de Grau Mitjà, haureu d'anar a la pàgina web del Departament d'Educació i consultar-ne l'estat a través de l'aplicatiu per a tal efecte. Necessitareu el número dels vostre DNI, NIE o Passaport i el número de la vostra sol·licitud de Preinscripció.

També es publicarà en aquesta mateixa pàgina web un llistat en format .PDF de cada fase del procés per a la seva consulta.

>> Oferta de places

CONSULTA DELS RESULTATS DE LA PREINSCRIPCIÓ

A través del següent enllaç:

>> [CONSULTAR RESULTATS PREINSCRIPCIÓ](#)

o bé, a través del següent link:

<https://aplicacions.ensenyament.gencat.cat/pls/apex/f?p=2011025>

>> LLISTA provisional de sol·licituds presentades al centre (encara no disponible)

Consulteu si les vostra preinscripció està admesa i està correcte. En cas de que sigui incorrecte presenteu una reclamació mitjançant la [web de la preinscripció](#).

>> Nombre de sol·licituds validades al centre (encara no disponible)

Les llistes d'admesos es publicaran el 15 de juliol.



Criteris d'ordenació

Criteris d'ordenació de les preinscripcions

Criteris d'ordenació de les preinscripcions als Cicles Formatius de Grau Mitjà

Curs 2024-2025

REQUISITS D'ACCÉS I CRITERI DE PRIORITAT

– Per als alumnes que accedeixen per la **via de l'ESO i tècnic/a de grau bàsic** es fa una reserva del **80 %** de les places, en què són prioritàries les **sol·licituds de les persones que han acabat els estudis els anys 2022, 2023 i 2024**, respecte de les persones que els han acabat en anys anteriors.

15

– Per als alumnes que accedeixen per la via de la **prova d'accés o que tenen l'exempció total d'aquesta prova**, el curs específic d'accés o que tenen altres titulacions que en permeten l'accés, es fa una reserva de places del **15 %**. Per aquesta via també accedeixen les persones que han aprovat les proves d'accés a la universitat, així com els graduats universitaris, la resta que han obtingut titulacions i certificacions declarades equivalents per accedir als cicles de formació professional de grau mitjà. **També els alumnes dels programes de formació i inserció (PFI) que han participat en les proves d'accés i les han superat o han obtingut l'exempció d'aquestes**, que participen en el procés amb la qualificació obtinguda a la prova. Aquesta qualificació es calcula d'acord amb el que determina la convocatòria anual de proves d'accés.

– Per als alumnes que accedeixen per la via de **títol de tècnic/a o tècnic/a superior**, es fa una reserva de places del **5 %**. Per aquesta via accedeixen les persones que ja han obtingut un títol de tècnic/a o de tècnic/a superior de formació professional.

– Per als alumnes que accedeixen per la via del **certificat de professionalitat**, s'assignen fins a un **5 %** de l'oferta de places. Per aquesta via accedeixen els alumnes que han obtingut un o diversos certificats de professionalitat integrats en el cicle formatiu al qual es demana accedir. Aquestes assignacions no ocupen places de l'oferta ordinària, ja que els alumnes es matriculen parcialment dels mòduls professionals que els manquen per obtenir el títol de tècnic/a.



Preu matrícula

Consulta el cost de la matrícula i la quota de centre dels CFGM

COST PER A UN CURS ADADÈMIC

El cost anual de la quota de centre per a un curs acadèmic és de **320€**.

Caldrà adjuntar en el moment de la matrícula el full SEPA amb les dades del compte bancari (número IBAN) corresponent amb l'autorització signada pel titular del compte (vueure apartat procés de matriculació a preinscripció a cicles formatius de grau mitjà). El cobrament es farà un cop realitzada la matrícula, la tercera setmana de juliol.

Nota: Es pot accedir a les beques que convoca el Ministeri d'Educació per a ensenyaments postobligatoris reglats no universitaris.

Sense el pagament o la manca de documentació del requisit la matrícula quedarà invalidada.



Procés de Preinscripció

Consulta la informació del procés de Preinscripció als CFGM

La SOL·LICITUD DE PREINSCRIPCIÓ ha de ser **única** i només es pot presentar una sol·licitud de preinscripció per persona a cicles formatius de grau mitjà, on s'hi poden indicar peticions d'admissió a diversos centres, cicles i torns per ordre de preferència.

La presentació de més d'una sol·licitud d'admissió per tipus d'ensenyament comportarà la invalidació dels drets de prioritat. La falsedat de les dades aportades comporta també la pèrdua dels drets de prioritat.

Els alumnes que son majors d'edat o que compleixin 18 anys l'any 2022 fan ells mateixos els tràmits.

És obligatori especificar l'adreça electrònica per poder rebre el missatge amb el codi de la sol·licitud de preinscripció.



Procés de Preinscripció

Consulta la informació del procés de Preinscripció als CFGM

a) Sol·licitud electrònica de preinscripció

Les persones que han estat escolaritzades a Catalunya des del curs 2015-2016 i que disposen d'un sistema d'identificació digital, poden utilitzar la sol·licitud electrònica, que facilita la recuperació de les dades de l'alumna o alumne que ja consten en el Registre d'alumnat de Catalunya.

Per poder utilitzar el formulari, el tutor legal (si l'alumne es menor d'edat o no fa els 18 anys durant l'any 2022) o l'alumne (en cas que sigui major d'edat o que fa els 18 anys durant aquest any) s'ha d'identificar mitjançant el servei d'identificació **IdCat Mòbil** (o altres certificats digitals) i el número d'identificació de l'alumne (**IDALU**). Si les dades proporcionades es corresponen a les registrades, rebreu una contrasenya al vostre telèfon mòbil per introduir-la al camp de text que es mostra a la pantalla. A partir d'aquest moment, podreu fer el tràmit de la preinscripció.

Només cal adjuntar documentació (escanejada o fotografiada per les dues cares) si no s'ha pogut validar electrònicament



05

CFAM Assistent Fotografia

Tècnic/a d'arts plàstiques i disseny en Assistència al producte gràfic imprès.

Perfil professional Assistent de Fotografia

Durada: 2 anys (dos cursos acadèmics de setembre a juny)

- 1600 hores (incloses les 200 hores de pràctiques)
- De 14:30h a 21:00h
- De dilluns a divendres
- 15 alumnes
- Presencial

ENTORN PROFESSIONAL I DE TREBALL

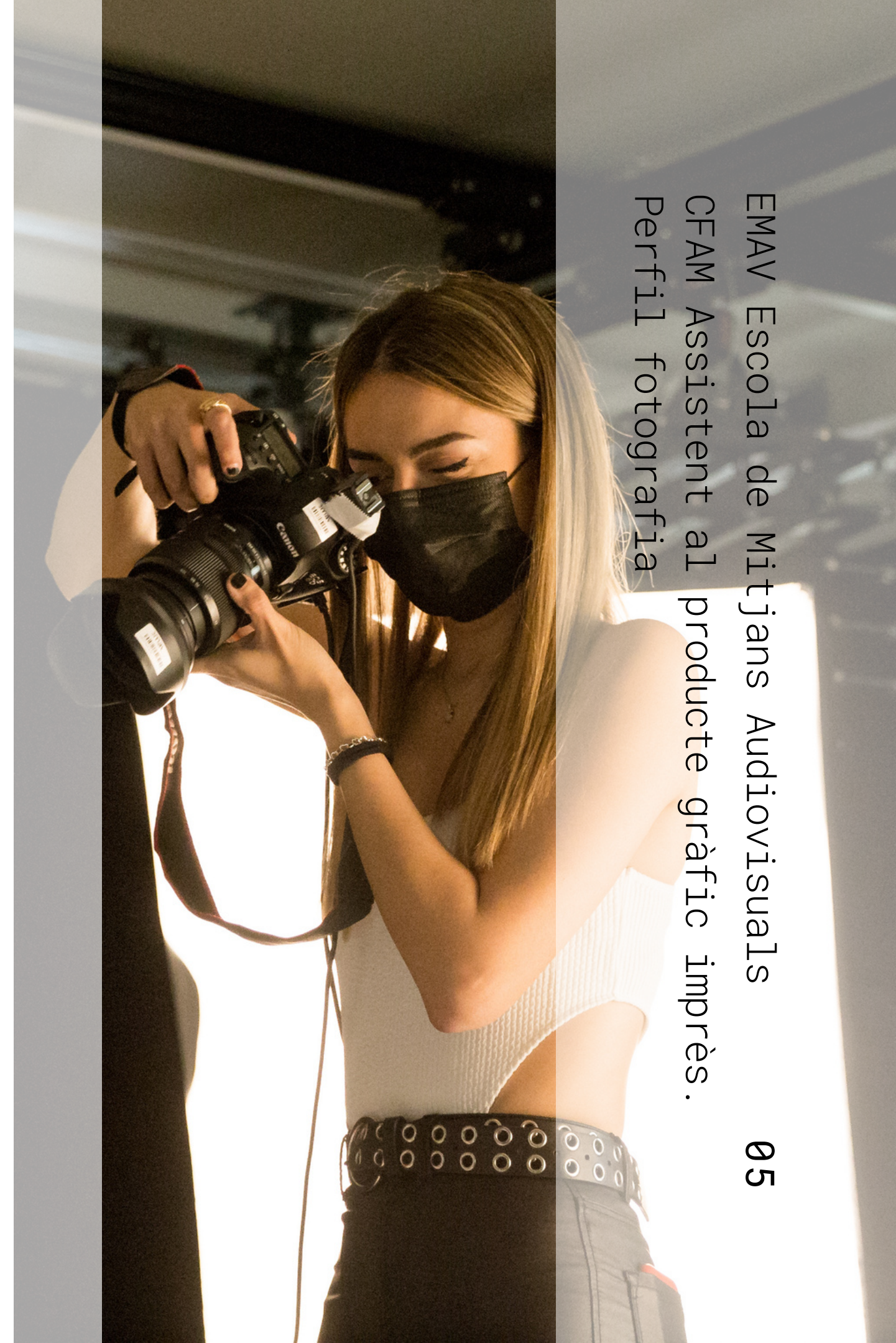
Tasques de producció d'elements d'impressió a impremtes, empreses de serigrafia i retolació, editorials, estudis de disseny, agències de publicitat, premsa i comunicació, departaments de màrqueting d'empreses que requereixen productes gràfics impresos (fulletons, catàlegs, displays, cartelleria, etiquetes, packaging, papereria corporativa, vinils, lones...)



EMAV Escola de Mittjans Audiovisuals
CFAM Assistent al producte gràfic imprès.
Perfil fotografia

PRINCIPALS OCUPACIONS I LLOCS DE TREBALL

- Tècnic auxiliar de fotògraf.
- Tècnic assistent de plató i laboratori.
- Tècnic en maquetació i edició.
- Emmagatzemament i arxiu d'imatges.
- Manipulació i manteniment de càmeres fotogràfiques.
- Responsable del manteniment, custòdia i transport del material fotogràfic.
- Tractament informàtic, composició i preparació d'imatges per a la impressió.
- Interpretació d'esbossos, esquemes d'il·luminació i realització de fotografies.
- Obtenció, correcció i realització del tractament i composició d'imatges per a productes gràfics diversos.
- Gestió de localitzacions, autoritzacions i permisos tècnics.



PRIMER I SEGON CURS

- Anglès tècnic (66 hores – Teoricopràctic)
- Taller de representació. (99 hores – Pràctic)
- Fonaments de disseny gràfic (99 hores – Teoricopràctic)
- Formació i orientació laboral (66 hores – Teòric)
- Història del disseny gràfic (66 hores – Teòric)
- Mitjans informàtics (99 hores – Pràctic)
- Tipografia (99 hores- Pràctic)
- Projectes (33 hores – Pràctic)
- Obra final (66 hores – Pràctic)
- Autoedició (300 hores – Pràctic)
- Producció i impressió (100 hores – Teoricopràctic)
- Iniciació a la tècnica fotogràfica (102 hores – Pràctic)
- Equipaments fotogràfics (103 hores – Teoricopràctic)
- Taller analògic i digital (102 hores – Pràctic)
- Fase de Pràctiques en Empreses (FCT) (200 hores – Pràctic)



Preinscripció Cicles Grau Mitjà Artístics (CFAM)

Curs 2024-2025

05

Preinscripció i matrícula



Calendari Preinscripció

Consulta el calendari de Preinscripció i Matriculació als CFAM



Jornada de portes obertes

Consulta les dates i horaris de portes obertes al centre per als CFAM



Procés de Preinscripció

Consulta la informació del procés de Preinscripció als CFAM



Críteris d'ordenació

Críteris d'ordenació de les preinscripcions



Consulta dels resultats

Consulta l'estat i puntuació de la teva sol·licitud de Preinscripció als CFAM



Procés de Matriculació

Consulta la informació del procés de Matriculació als CFAM



Preu matrícula

Consulta el cost de la matrícula i la quota de centre dels CFAM



Procés de llista d'espera

Procés d'adjudicació de places vacants als CFAM



Preguntes freqüents

Preguntes freqüents del procés de preinscripció



Calendari Preinscripció

Consulta el calendari de Preinscripció i
Matrícula als CFAM

[CALENDARI DE PREINSCRIPCIÓ I MATRÍCULA ALS CFAM](#)

Del 24 al 30 de maig 2024
Període de presentació de sol·licituds.

Per poder realitzar la preinscripció, consulteu la informació del **"Procés de preinscripció als cicles de grau mitjà artístics"** de la web del centre.

Del 24 al 31 de maig 2024
Darrer dia per presentar la documentació i les notes.
(En cas de no haver-ho presentat durant el període de preinscripció)

27 de juny 2024
Publicació de la llista de sol·licituds de preinscripció al centre amb la puntuació provisional.

Del 27 de juny al 3 de juliol 2024
Termini per presentar reclamacions a les llistes de preinscrits
(utilitzant l'eina electrònica per a adjuntar les reclamacions)

8 de juliol 2024
Publicació de la llista de sol·licituds de preinscripcions al centre amb la puntuació, un cop resoltes les reclamacions.

8 de juliol 2024
Sorteig públic del número de desempat, per a determinar l'ordenació de sol·licituds.
(als serveis centrals del Departament d'Educació)

11 de juliol 2024
Publicació de les llistes de preinscrits ordenada.

16 de juliol 2024
Publicació pel Departament d'Educació de la relació definitiva d'**alumnat admès** i de la llista d'espera.

Del 16 al 22 de juliol 2024
Període de matrícula per a l'alumnat admès.

Consulteu la informació referent al **"Procés de matrícula als cicles de grau mitjà artístics"** de la web del centre. **Els alumnes que no formalitzen la matrícula en el període establert es considera que renuncien a la plaça adjudicada. En formalitzar la matrícula cal aportar la documentació necessària i el full d'autorització de domiciliació degudament complimentat i signat pel titular del compte.**



Consulta dels resultats

Consulta l'estat i puntuació de la teva sol·licitud de Preinscripció als CFAM

CONSULTA DELS RESULTATS

Consulta dels resultats de la Preinscripció als CFAM

Curs 2024-2025

Per tal de consultar l'estat de la vostra preinscripció als Cicles Formatius de Grau Mitjà Artístics, haureu d'anar a la pàgina web del Departament d'Educació i consultar-ne l'estat a través de l'aplicatiu per a tal efecte. Necessitareu el número dels vostre DNI, NIE o Passaport i el número de la vostra sol·licitud de Preinscripció.

També, es publicarà en aquesta mateixa pàgina web un llistat en format .PDF de l'últim llistat disponible de cada fase del procés per a la seva consulta.

CONSULTA DELS RESULTATS DE LA PREINSCRIPCIÓ

A través del següent enllaç:

>> [CONSULTAR RESULTATS PREINSCRIPCIÓ](#)

o bé, a través del següent link:

<https://aplicacions.ensenyament.gencat.cat/pls/apex/f?p=2011025>

>> [Oferta de places](#)

Quan es publiquin les llistes de l'alumnat admès, a continuació podreu consultar aquesta en format .pdf:

>> [LLISTA de sol·licituds presentades al centre amb la puntuació provisional \(no disponible\)](#)

Consulteu si les vostres dades són correctes. En cas de no tenir nota o que sigui incorrecte presenteu una reclamació adjuntant el certificat amb la nota correcta mitjançant la [web de la preinscripció](#). (només s'admetrà documentació nova mitjançant [l'aplicatiu de reclamacions de les preinscripcions](#), no es pot enviar per mail)



Criteris d'ordenació

Criteris d'ordenació de les preinscripcions

- **80% de les places:** per a l'alumnat que accedeix per la via de l' ESO o altres estudis que en permetin l'accés. Les sol·licituds s'ordenen segons la qualificació mitjana dels estudis (PROVA ACCÉS ESPECÍFICA)
- **20% de les places:** Per a l'alumnat que accedeix sense reunir els requisits acadèmics superant la PROVA D'ACCÉS (COMUNA I ESPECÍFICA).



Preu matrícula

Consulta el cost de la matrícula i la quota de centre dels CFAM

COST PER A UN CURS ADADÈMIC

El cost anual de la quota de centre per a un curs acadèmic és de 320 €.

Caldrà adjuntar en el moment de la matrícula el full SEPA amb les dades del compte bancari (número IBAN) corresponent amb l'autorització signada pel titular del compte (vueure apartat procés de matriculació a preinscripció a cicles formatius de grau mitjà artístics). El cobrament es farà un cop realitzada la matrícula, la tercera setmana de juliol.

Nota: Es pot accedir a les beques que convoca el Ministeri d'Educació per a ensenyaments postobligatoris reglats no universitaris.



Procés de Preinscripció

Consulta la informació del procés de Preinscripció als CFAM

Per a la preinscripció als cicles artístics cal disposar de la prova d'accés a aquests cicles o estar-ne exempt. Consulteu la web de proves d'accés a grau mitjà

La sol·licitud de preinscripció ha de ser única i només es pot presentar una sol·licitud de preinscripció per persona a cicles formatius de grau mitjà artístics, on s'hi poden indicar peticions d'admissió a diversos centres, cicles i tornos per ordre de preferència.

La presentació de més d'una sol·licitud d'admissió per tipus d'ensenyament (en aquest cas cicles de grau mitjà artístics) comportarà la invalidació dels drets de prioritat. La falsedat de les dades aportades comporta també la pèrdua dels drets de prioritat.

Els alumnes que son majors d'edat o que compleixin 18 anys l'any 2022 fan ells mateixos els tràmits.

És obligatori especificar l'adreça electrònica per poder rebre el missatge amb el codi de la sol·licitud de preinscripció.



Procés de Preinscripció

Consulta la informació del procés de
Preinscripció als CFAM

a) **Sol·licitud electrònica de preinscripció:**

Les persones que han estat escolaritzades a Catalunya des del curs 2015-2016 i que disposen d'un sistema d'identificació digital, poden utilitzar la sol·licitud electrònica, que facilita la recuperació de les dades de l'alumna o alumne que ja consten en el Registre d'alumnat de Catalunya.

Per poder utilitzar el formulari, el tutor legal (si l'alumne es menor d'edat o no fa els 18 anys durant l'any 2022) o l'alumne (en cas que sigui major d'edat o que fa els 18 anys durant aquest any) s'ha d'identificar mitjançant el servei d'identificació **IdCat Mòbil** (o altres certificats digitals) i el número d'identificació de l'alumne (**IDALU**). Si les dades proporcionades es corresponen a les registrades, rebreu una contrasenya al vostre telèfon mòbil per introduir-la al camp de text que es mostra a la pantalla. A partir d'aquest moment, podreu fer el tràmit de la preinscripció.

Només cal adjuntar documentació si no s'ha pogut validar electrònicament



Procés de Preinscripció

Consulta la informació del procés de Preinscripció als CFAM

b) **Sol·licitud mitjançant suport informàtic (formulari):**

Les persones que no els sigui possible utilitzar la sol·licitud electrònica esmenada anteriorment, podran utilitzar el formulari online disponible a la web del Departament d'Ensenyament. En aquest cas, cal enviar les dades a través d'aquesta eina informàtica dins el termini previst per a la presentació de sol·licituds i s'haurà d'ajuntar la documentació d'identificació de la persona sol·licitant o de l'alumne, així com la documentació acreditativa del criteri de prioritat, escanejada o fotografiada per les dues cares.



06

Imatges



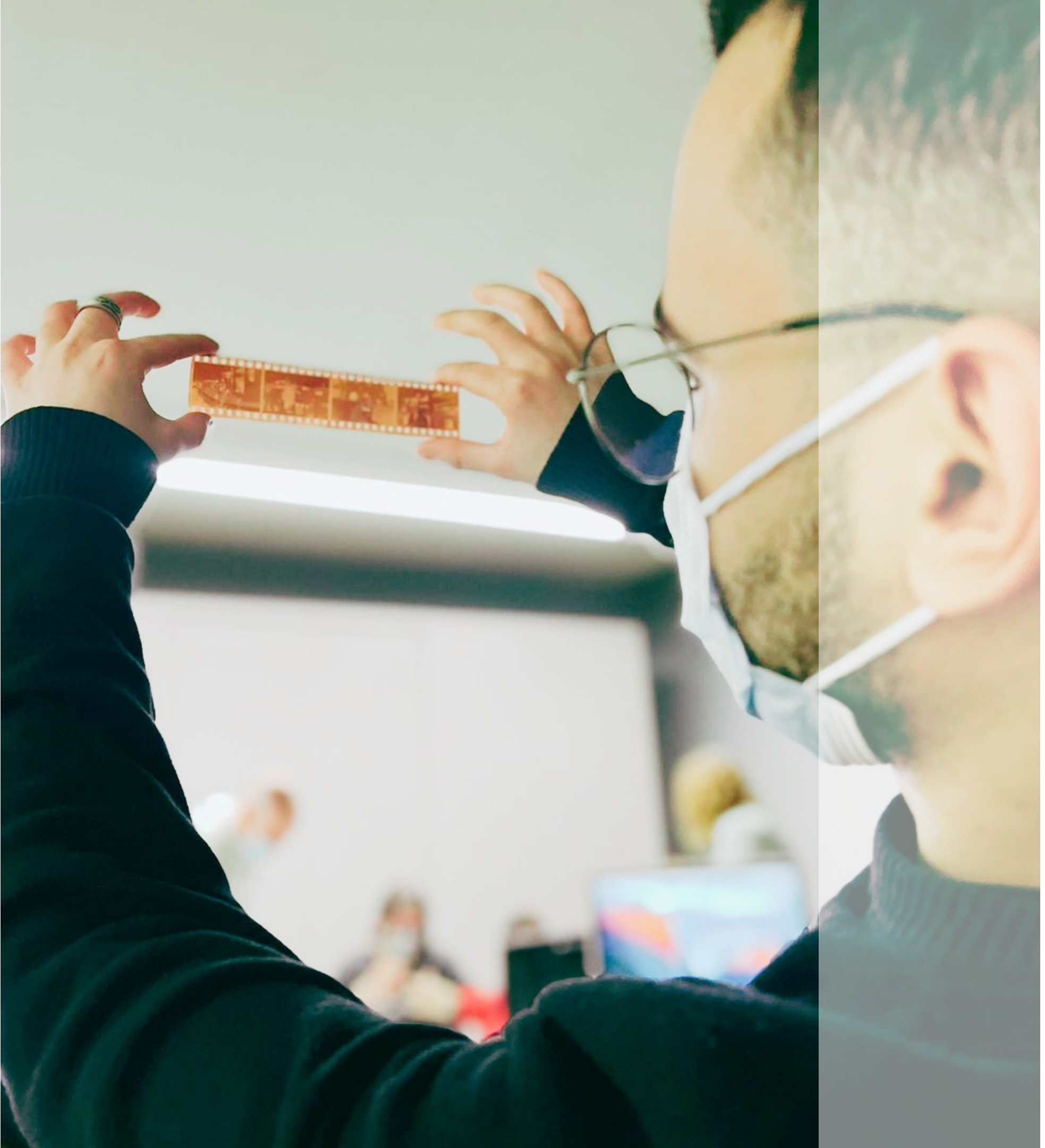








Imatges







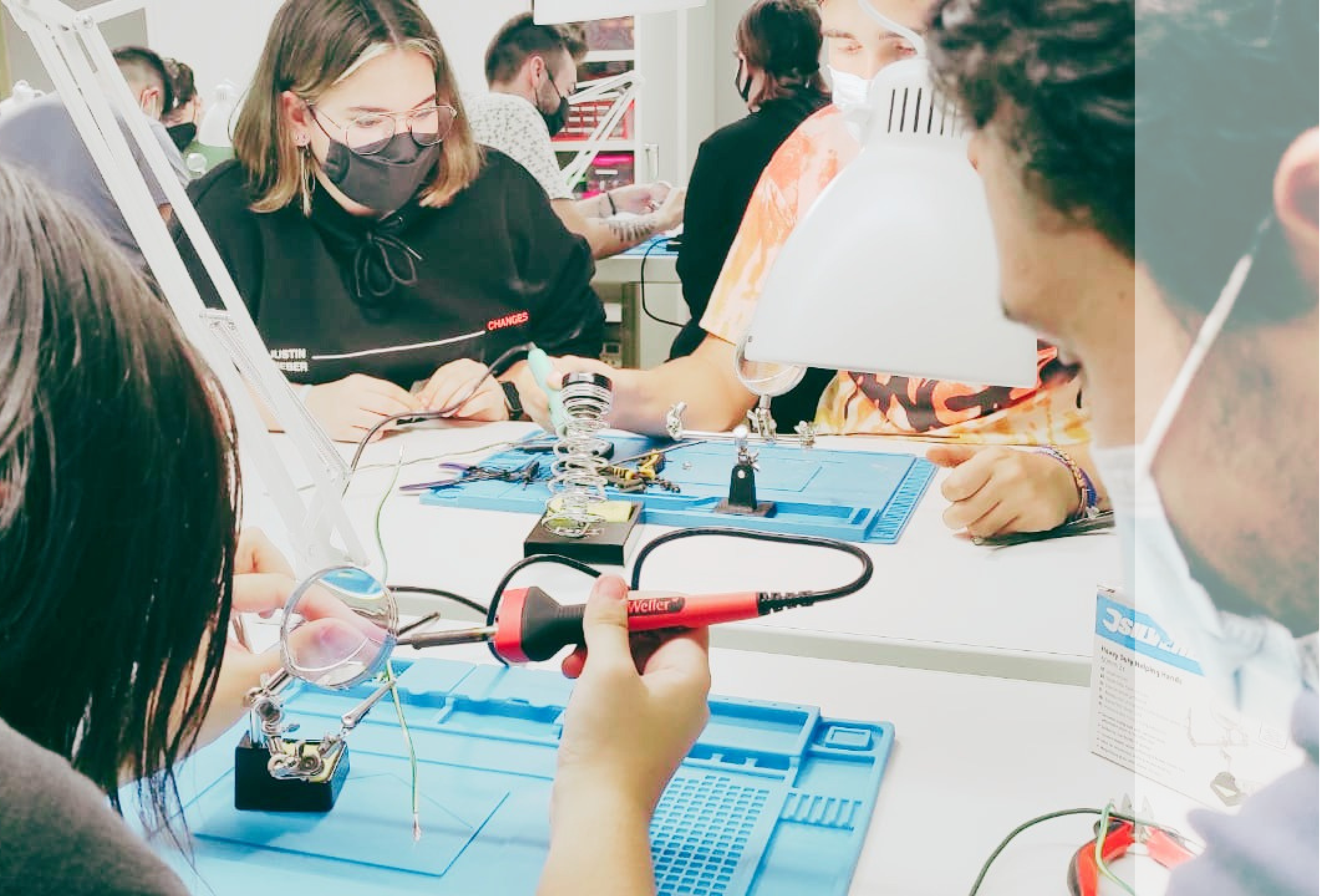






Imatges











Imatges

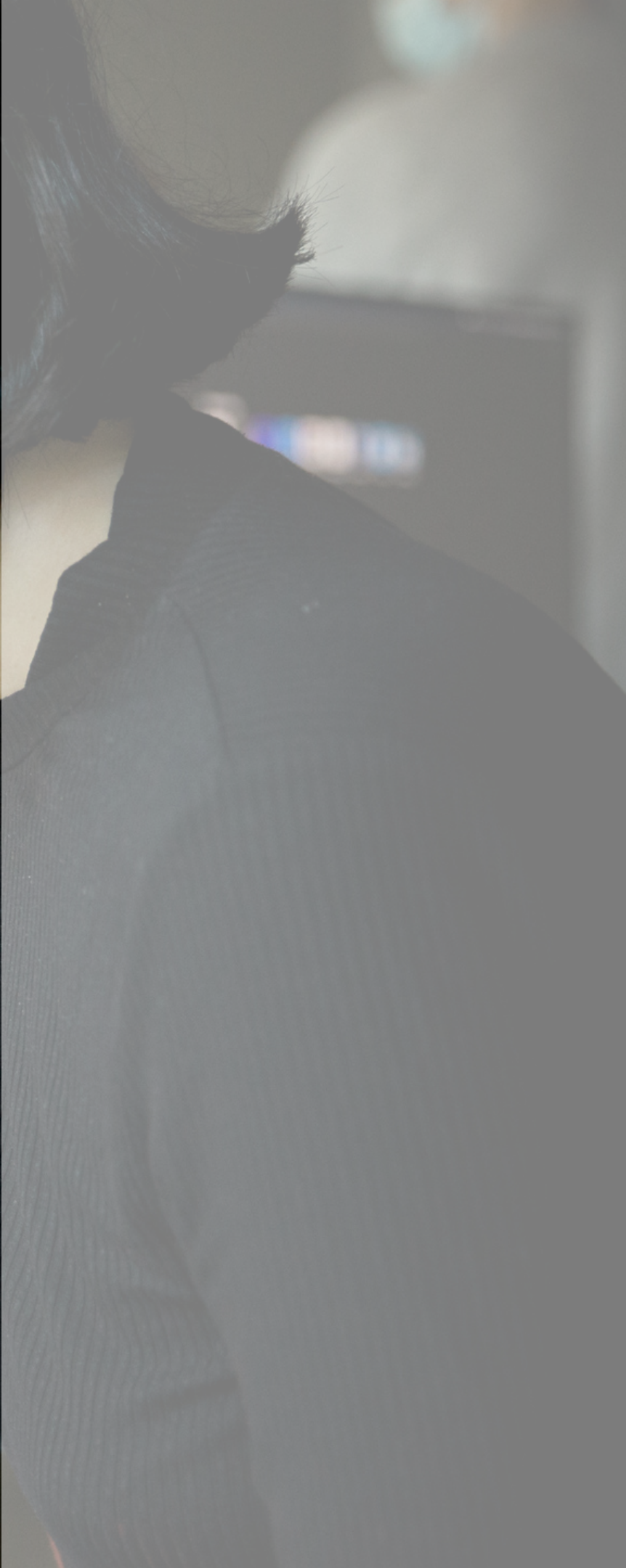




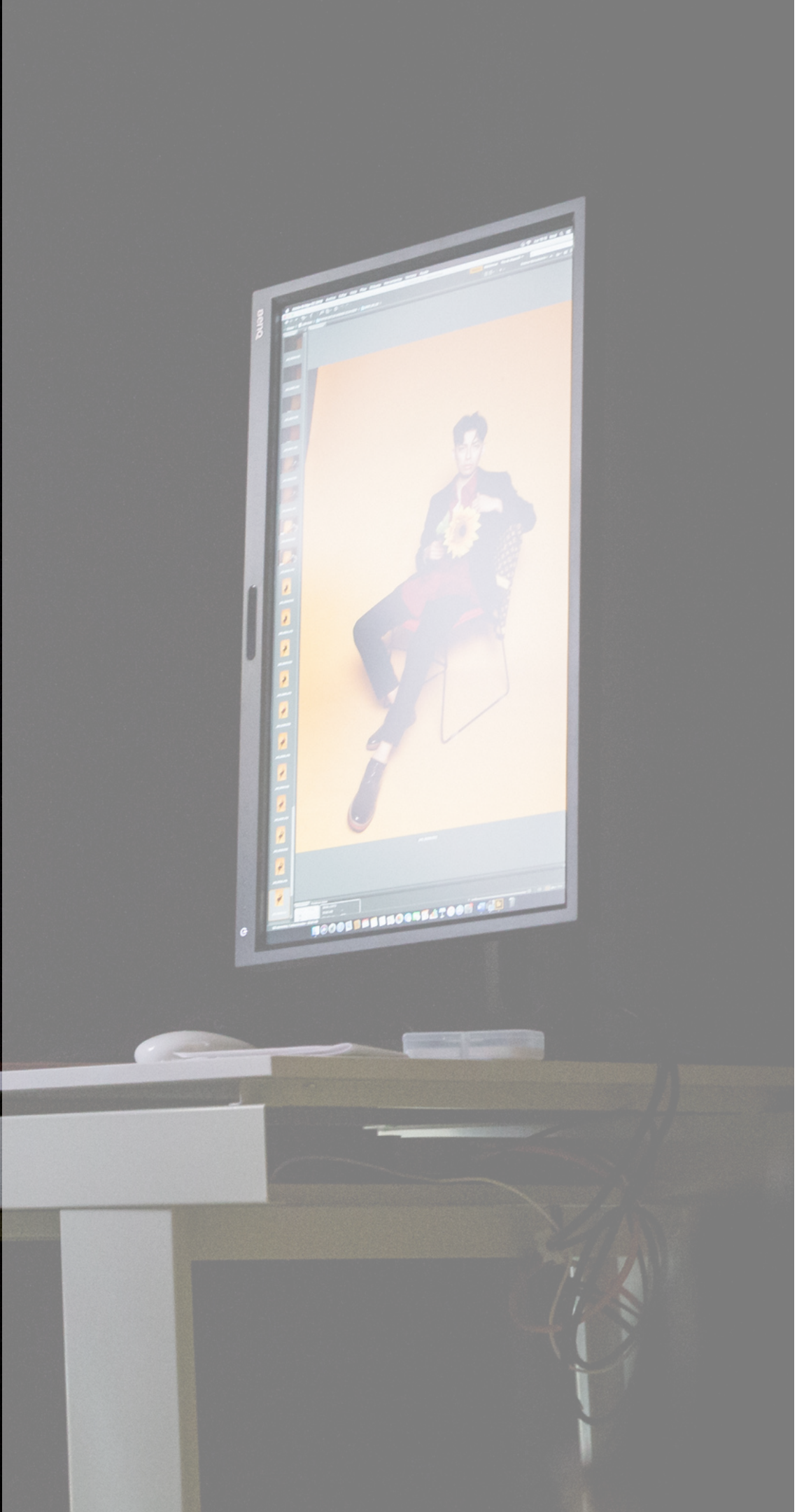


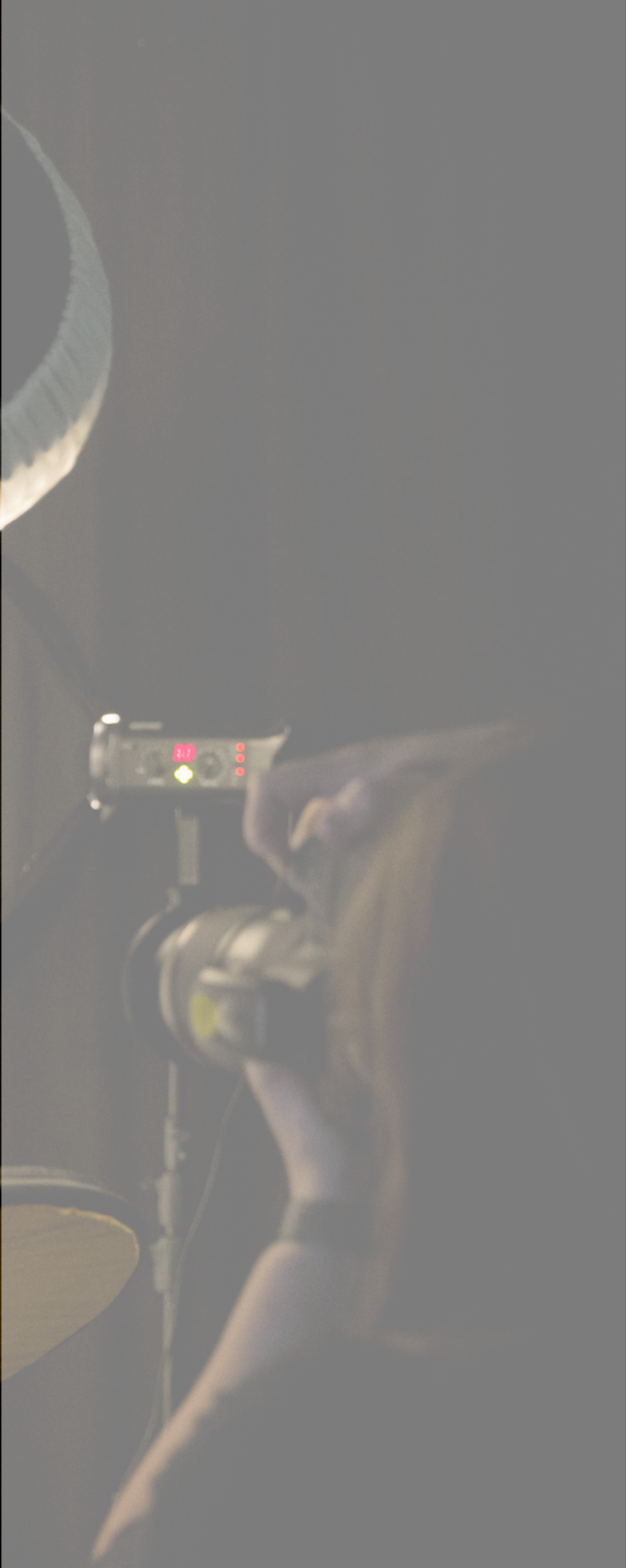


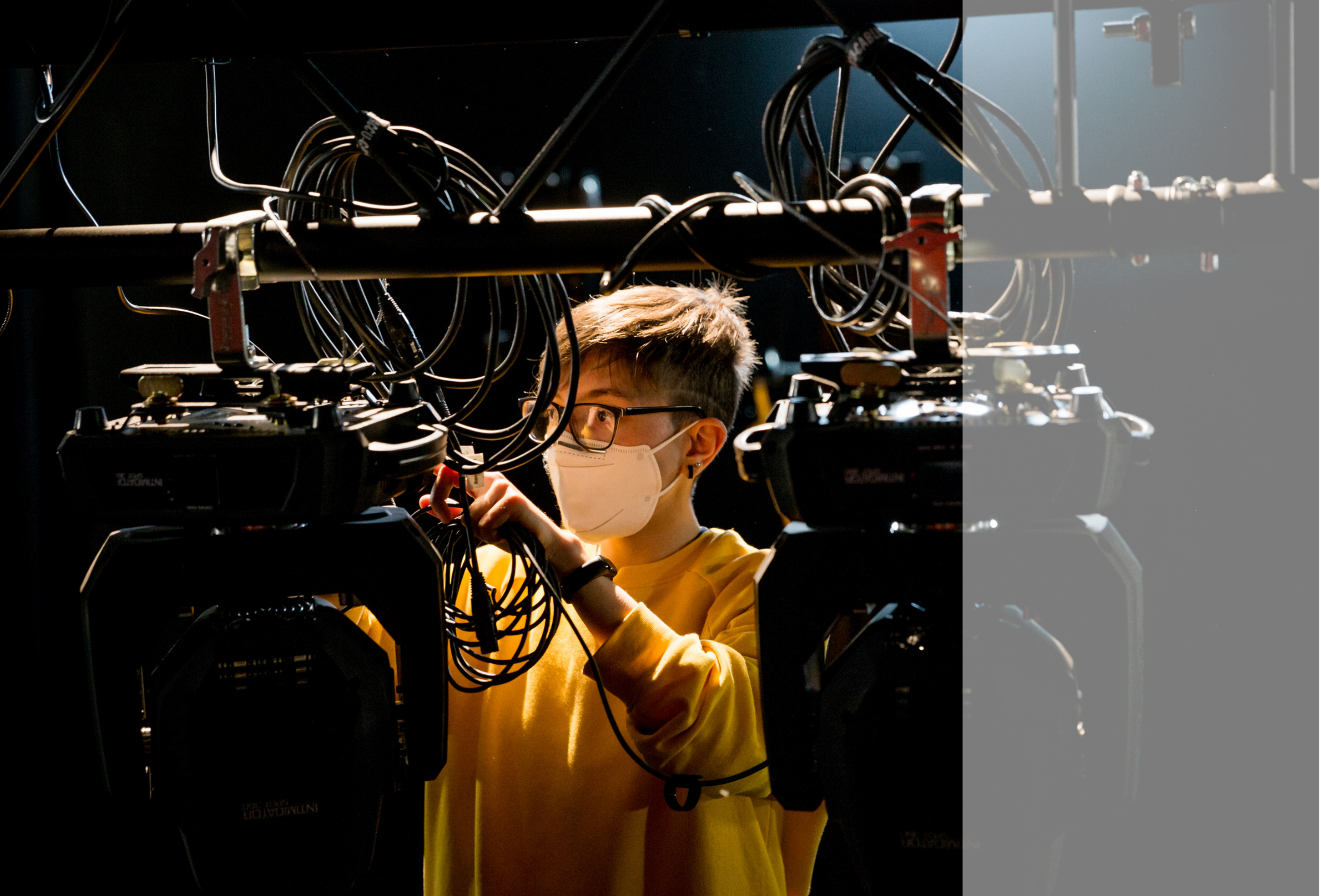
















Imatges





ConSORCI d'EDUCACIÓ de BARCELONA

33 centres públics i més de 200 estudis i titulacions en 11 àmbits professionals per ser el que tu vulguis.

Be Formació professional de Barcelona

Moltes gràcies!

www.emav.com

