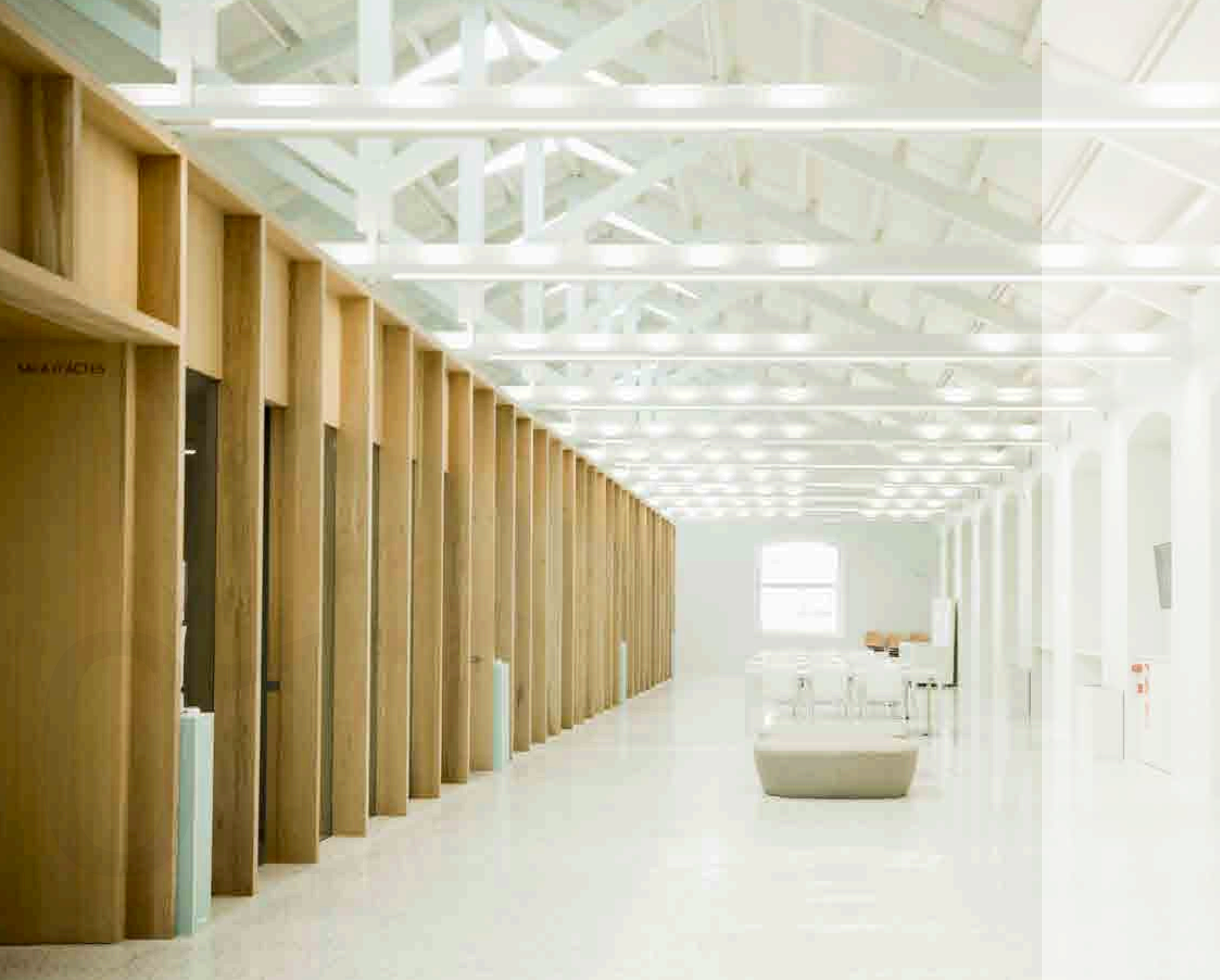




CFAM
Assistència al
producte gràfic
imprès (perfil
fotografia)

2026 -2027

PORTES OBERTES



emav
ESCOLA DE MITJANS
AUDIOVISUALS

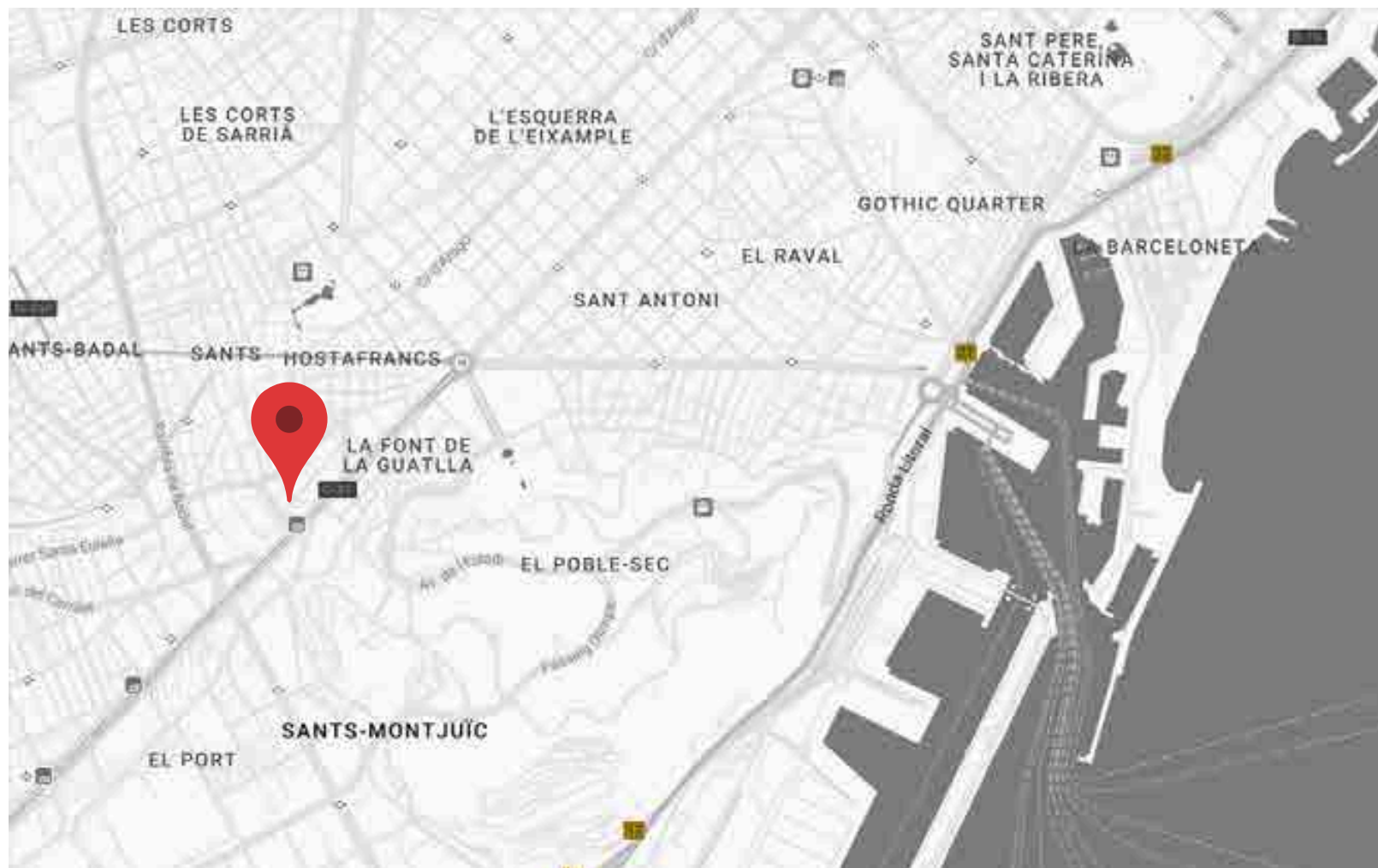
- 01 L'escola
- 02 Els estudis
- 03 Els espais
- 04 CFAM
- 05 Imatges
- 06 Preinscripció
i matrícula

emav

ESCOLA DE MITJANS
AUDIOVISUALS

01

L'escola



Ubicada al districte de Sants-Montjuïc, al recinte recuperat de Can Batlló des de setembre del 2019

Més de 50 anys d'història a la ciutat de Barcelona.

10 RAONS

1 L'EMAV és una escola pública que aposta per la igualtat d'oportunitats, l'accés inclusiu i una educació basada en el respecte, la convivència i l'esperit crític.

1
PRIMERA

2 PROJECTE CURRICULAR D'ALT NIVELL TECNOLÒGIC.

3 Projectes internacionals amb centres de referència d'altres països.

4 Som l'opció de FP d'imatge i so més demanada de Catalunya.



CINQUENA

El primer centre públic d'imatge i so creat a l'estat espanyol. Amb trajectòria sòlida i reconeguda.



6 CENTRE DE REFERÈNCIA AMB INSTAL·LACIONS I MATERIAL PUNTERS I PROFESSIONALS.



7 Estadies a l'empresa en les entitats més importants del sector i possibilitat d'estades a l'estranger.

8 Perquè és una escola connectada amb la innovació i les narratives contemporànies.

10 EMAV està gestant un projecte de futur que conjuga unes noves i més àmplies instal·lacions amb un projecte curricular d'alt nivell tecnològic.

9 Treball per projectes com a principi pedagògic amb encàrrecs reals.

emav

ESCOLA DE MITJANS
AUDIOVISUALS

02 Els estudis



02

Els estudis

CICLES
FORMATIUS DE
GRAU MITJÀ

- Video discjòquei i so
- Assistència al producte gràfic imprès
(perfil professional Assistent de Fotografia)

PRESENCIALS MÀX 20% FALTES

CICLES
FORMATIUS DE
GRAU MITJÀ

- Video discjòquei i so
- Assistència al producte gràfic imprès
(perfil professional Assistent de Fotografia)

CICLES
FORMATIUS DE
GRAU SUPERIOR

- Il·luminació, captació i tractament d'imatge
- Producció d'audiovisuals i espectacles
- Realització d'audiovisuals i espectacles
- So per audiovisuals i espectacles
- Animacions en 3D, jocs i entorns interactius



CURSOS
D'ESPECIALITZACIÓ

- Audiodescripció i subtitulació

emav

ESCOLA DE MITJANS
AUDIOVISUALS

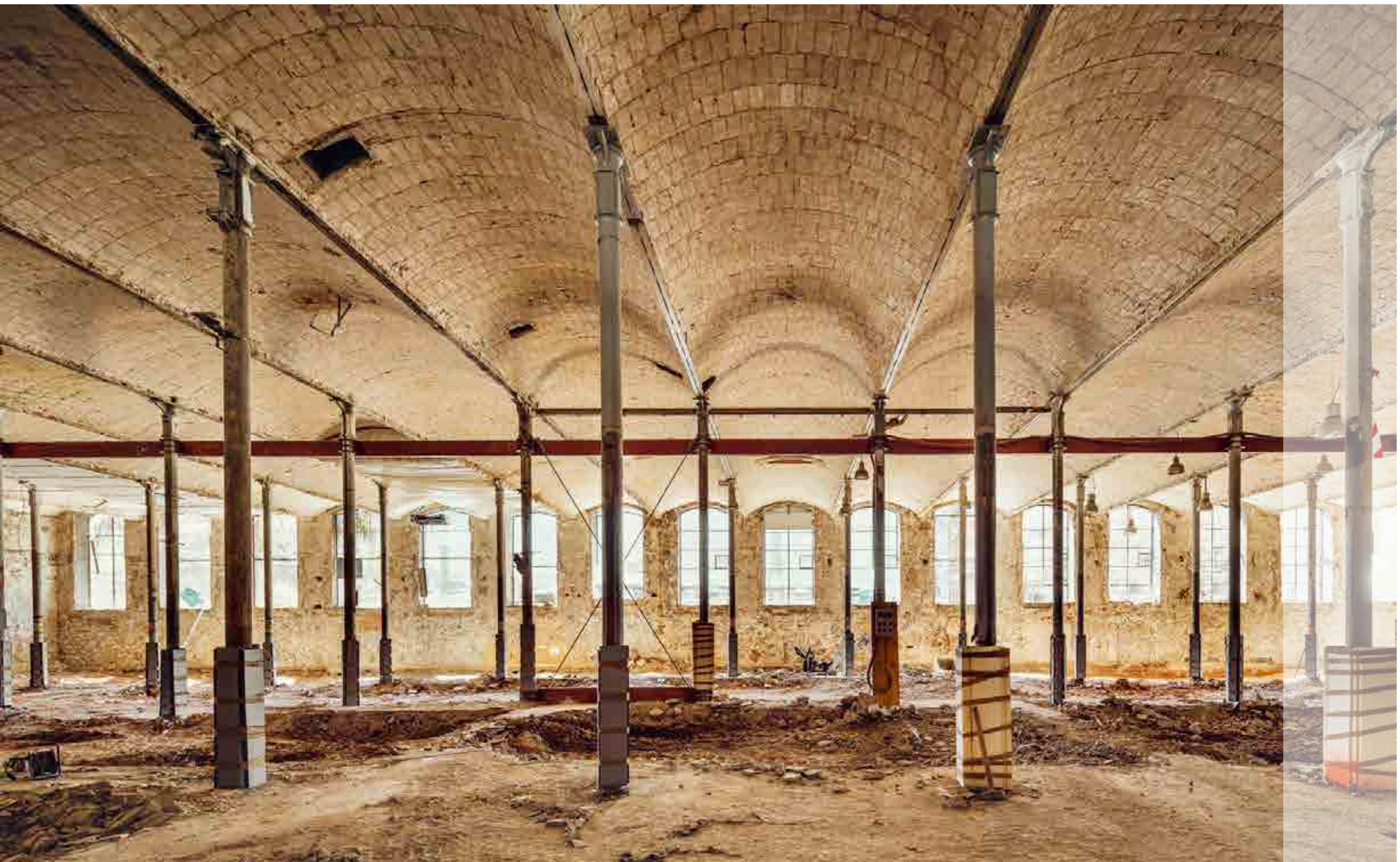
03

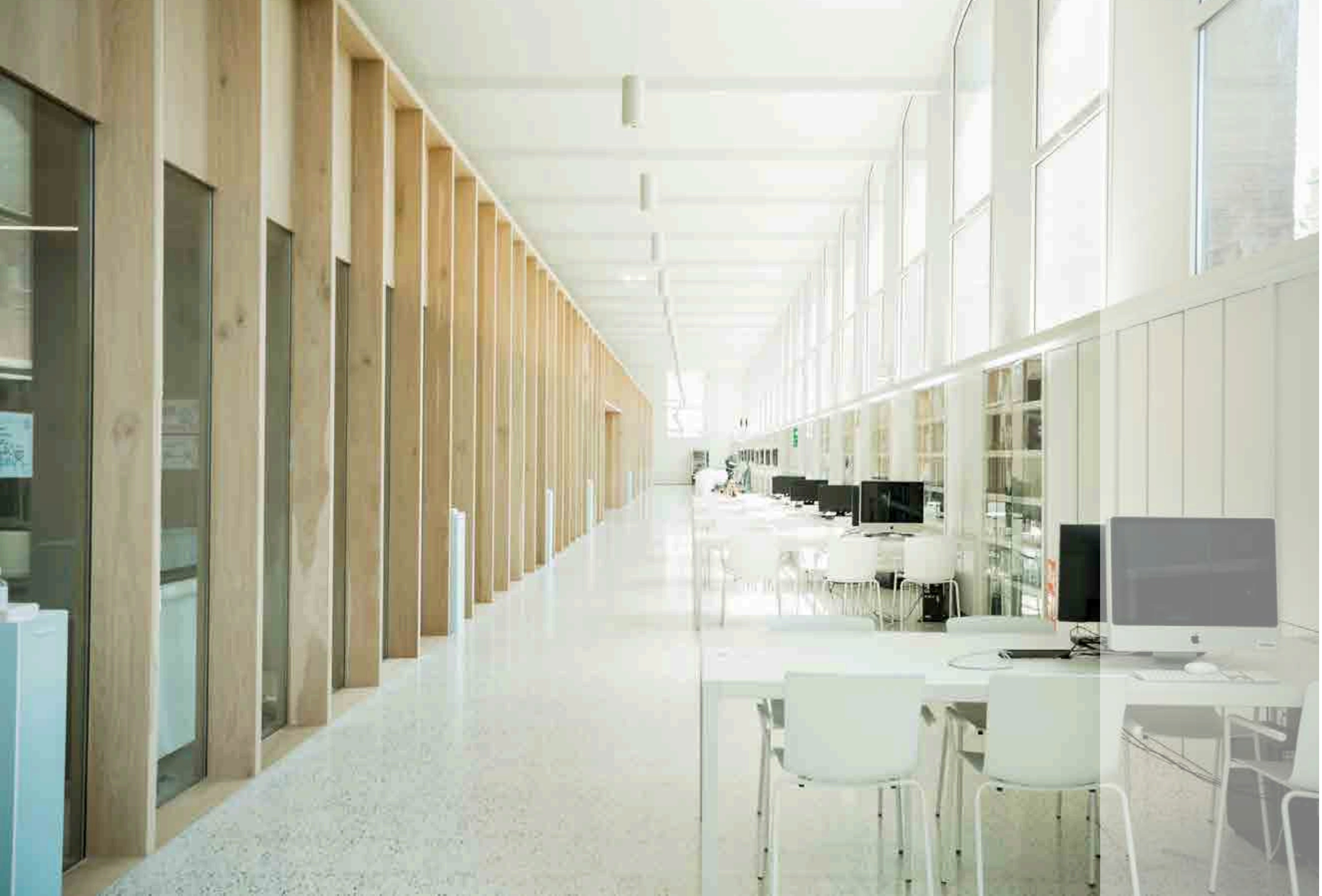
Els espais



emav

ESCOLA DE MITJANS
AUDIOVISUALS





EMAV Escola de Mittjans Audiovisuals
Els espais

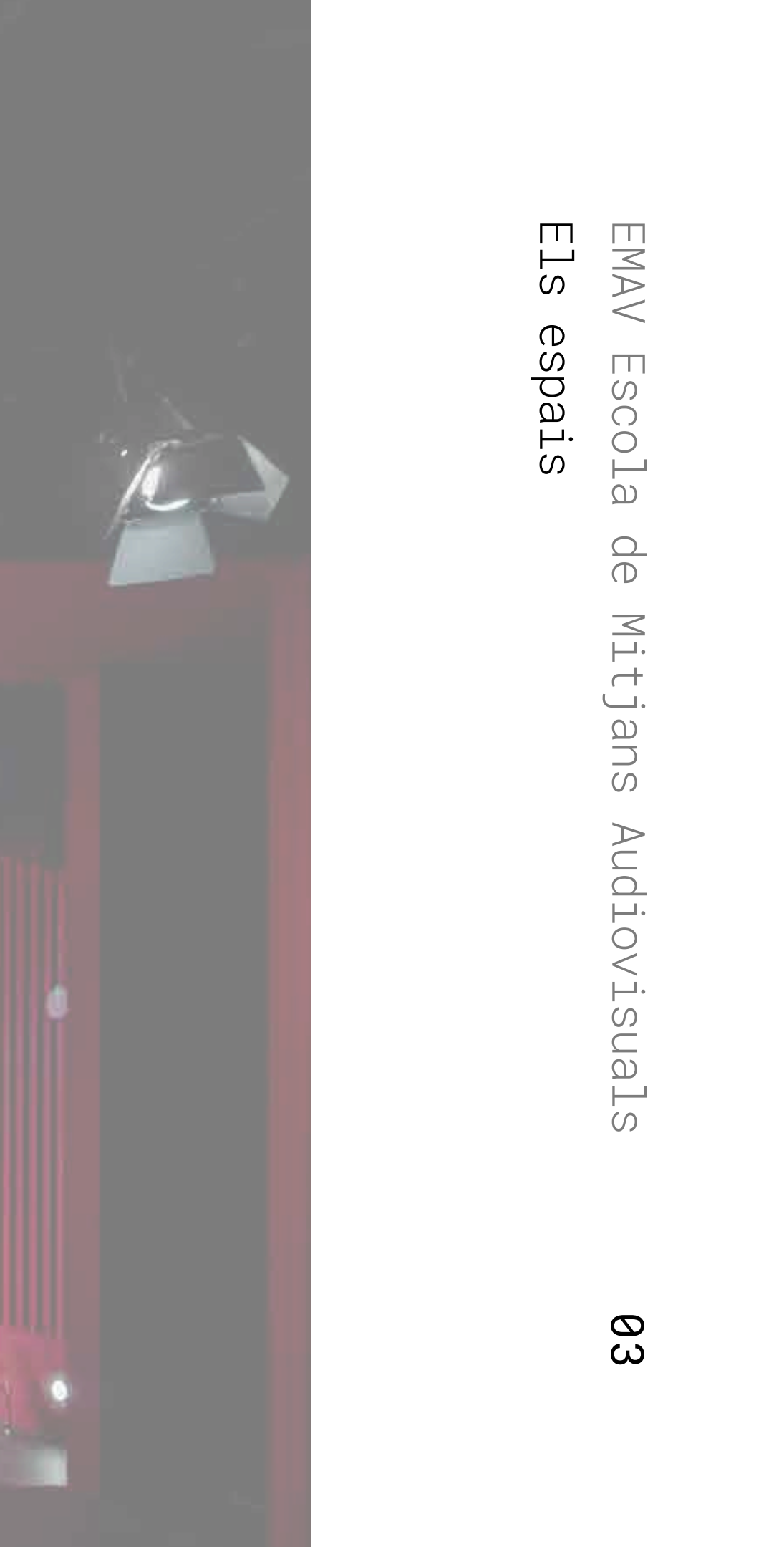














CFAM Assistent al producte gràfic imprès.
Perfil fotografia

04

CFAM Assistent Fotografia

CFAM Assistent al producte gràfic imprès.
Perfil fotografia

Ensenyaments artístics d'arts plàstiques i disseny



Tècnic/a d'arts plàstiques i disseny en Assistència al producte gràfic imprès.

Perfil professional Assistent de Fotografia

Durada: 2 anys (dos cursos acadèmics de setembre a juny)

- 1600 hores (incloses les 200 hores de pràctiques)
- De 8:00h a 14:30h
- De dilluns a divendres
- 15 alumnes
- Presencial

ENTORN PROFESSIONAL I DE TREBALL

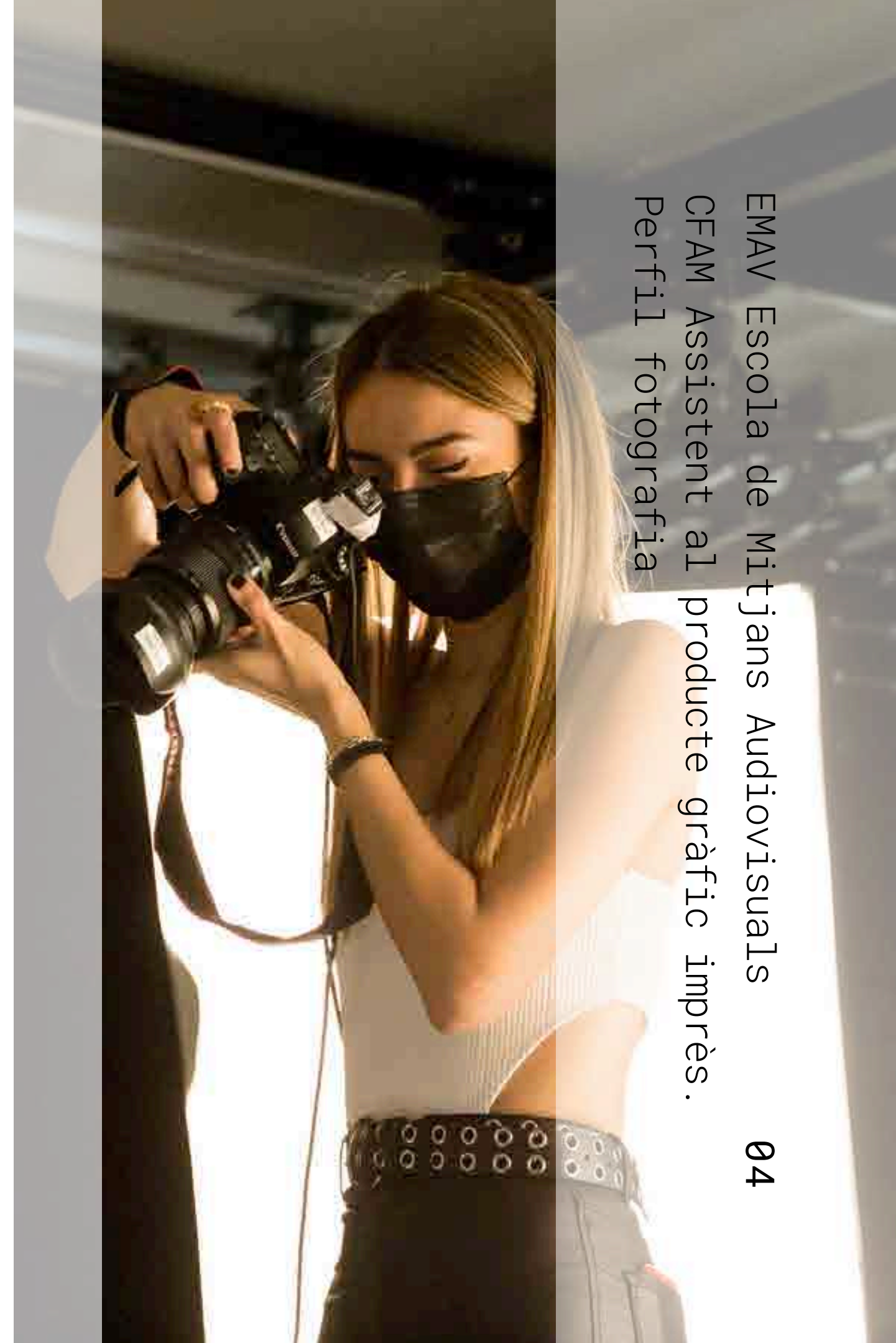
Tasques de producció d'elements d'impressió a impremtes, empreses de serigrafia i retolació, editorials, estudis de disseny, agències de publicitat, premsa i comunicació, departaments de màrqueting d'empreses que requereixen productes gràfics impresos (fulletons, catàlegs, displays, cartelleria, etiquetes, packaging, papereria corporativa, vinils, lones...)

EMAV Escola de Mittjans Audiovisuals
CFAM Assistent al producte gràfic imprès.
Perfil fotografia



PRINCIPALS OCUPACIONS I LLOCS DE TREBALL

- Tècnic auxiliar de fotògraf.
- Tècnic assistent de plató i laboratori.
- Tècnic en maquetació i edició.
- Emmagatzemament i arxiu d'imatges.
- Manipulació i manteniment de càmeres fotogràfiques.
- Responsable del manteniment, custòdia i transport del material fotogràfic.
- Tractament informàtic, composició i preparació d'imatges per a la impressió.
- Interpretació d'esbossos, esquemes d'il·luminació i realització de fotografies.
- Obtenció, correcció i realització del tractament i composició d'imatges per a productes gràfics diversos.
- Gestió de localitzacions, autoritzacions i permisos tècnics.



PRIMER I SEGON CURS

1r	Mòduls	Hores_(2)
M01	Formació i orientació laboral	99
M02	Història del disseny gràfic	66
M04	Iniciació a la tècnica fotogràfica	99
M05	Equipaments fotogràfics	99
M07	Mitjans informàtics	99
M09	Gestió de projectes professionals	99
M10	Tipografia	99
M11	Fonaments del disseny gràfic	99
	Tutoria	33

2n	Mòduls	Hores_(2)
M03	Anglès tècnic	66
M06	Taller analògic i digital	99
M08	Obra final	66
M12	Producció i impressió	100
M13	Autoedició	330
M14	Fase de formació pràctica en empreses, estudis o tallers	180
	Tutoria	33

PROJECTES RECONEGUTS

Innovació

- Cooperart: Alas y Viento
- REFLEXOS: projecte cooperatiu amb l'Industrial (Joieria)

05

La fotografia

La fotografia





La fotografia









La fotografia







La fotografia





Preinscripció Cicles Grau Mitjà Artístics
(CFAM)

06

Preinscripció i matrícula

del 26 de maig a l'1 de juny de 2026



Calendari Preinscripció

Consulta el calendari de Preinscripció i Matriculació als CFAM.



Jornada de portes obertes

Consulta les dates i horaris de portes obertes al centre per als CFAM.



Procés de Preinscripció

Consulta la informació del procés de Preinscripció als CFAM.



Criteris d'ordenació

Criteris d'ordenació de les preinscripcions



Consulta dels resultats

Consulta l'estat i puntuació de la teva sol·licitud de Preinscripció als CFAM.



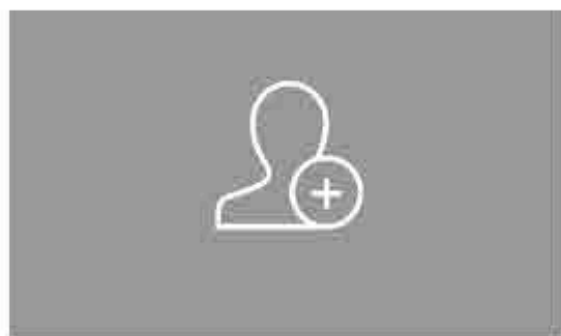
Procés de Matriculació

Consulta la informació del procés de Matriculació als CFAM.



Preu matrícula

Consulta el cost de la matrícula i la quota de centre dels CFAM.



Procés de llista d'espera

Procés d'adjudicació de places vacants als CFAM.



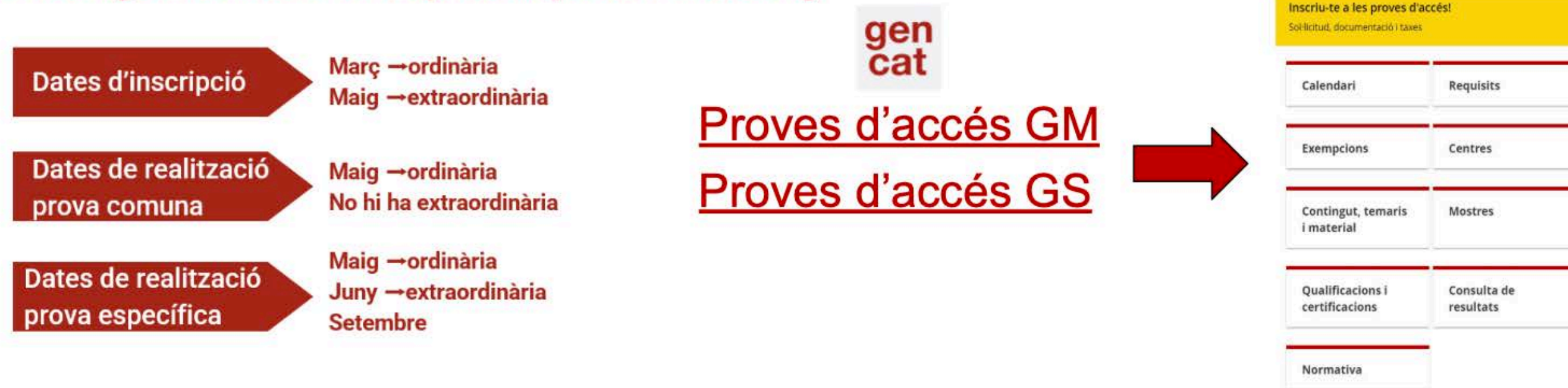
Preguntes freqüents

Preguntes freqüents del procés de preinscripció

La prova d'accés

Imprescindible, però gens complicada!

Ensenyaments d'arts plàstiques i disseny



IMPORTANT

Ordinària (maig): Per a l'alumnat amb requisits (CFGM=ESO; CFGS=Batxillerat) solament part específica (tot i que encara no hagin titulat)

i alumnat sense requisits (Grau mitjà: majors de 17 anys i Grau superior: majors de 19 anys) part comuna i específica

Incidències: per a aspirants inscrits que no es poden presentar a la convocatòria ordinària per causes de força major

Extraordinària (juny): "Repesca" per a l'alumnat amb requisits

Setembre: "Repesca de la repesca" per a l'alumnat amb requisits



Calendari Preinscripció

Consulta el calendari de Preinscripció i Matriculació als CFAM.

Calendari del procés de Preinscripció i Matriculació als Cicles Formatius de Grau Mitjà Artístics Curs 2026-2027

**Recorda que aquests estudis requereixen prova específica d'accés. Inscripció: de 17 al 30 de març 2026

Tota la info [aquí](#)

CALENDARI DE PREINSCRIPCIÓ I MATRÍCULA ALS CFAM

Del 26 de maig a l'1 de juny de 2026
Període de presentació de sol·licituds.

Per poder realitzar la preinscripció, consulteu la informació del "Procés de preinscripció als cicles de grau mitjà artístics" de la web del centre.

Del 23 al 30 de maig 2025

Darrer dia per presentar sol·licitud i les notes.
(En cas de no haver-ho presentat durant el període de preinscripció)

30 de juny 2025

Publicació de la llista de sol·licituds de preinscripció al centre amb la puntuació provisional.

Del 30 de juny al 4 de juliol 2025

Termini per presentar reclamacions

9 de juliol 2025

Publicació de la llista de sol·licituds de preinscripcions al centre amb la puntuació, un cop resoltes les reclamacions.

9 de juliol 2025

Sorteig públic del número de desempat, per a determinar l'ordenació de sol·licituds.
(als serveis centrals del Departament d'Educació)

14 de juliol 2025

Publicació de les llistes de preinscrits ordenada.

17 de juliol 2025

Publicació pel Departament d'Educació de la relació definitiva d'alumnat admès i de la llista d'espera.

Del 18 al 24 de juliol 2025

Període de matriculació per a l'alumnat admès (gestió amb el centre)

Consulteu la informació referent al "Procés de matriculació als cicles de grau mitjà artístics" de la web del centre. Els alumnes que no formalitzen la matrícula en el període establert es considera que renuncien a la plaça adjudicada.

Nota: Si queden vacants després d'aquest període el centre pot establir d'acord amb la convocatòria extraordinària de la prova específica d'accés, un termini extraordinari de preinscripció i matrícula.



Consulta dels resultats

Consulta l'estat i puntuació de la teva sol·licitud de Preinscripció als CFAM.

Consulta dels resultats de la Preinscripció als CFAM

Curs 2025-2026

Per tal de consultar l'estat de la vostra preinscripció als Cicles Formatius de Grau Mitjà Artístics, haureu d'anar a la pàgina web del Departament d'Educació i consultar-ne l'estat a través de l'aplicatiu per a tal efecte. Necessitareu el número del vostre DNI, NIE o Passaport i el número de la vostra sol·licitud de Preinscripció.

També, es publicarà en aquesta mateixa pàgina web un llistat en format .PDF de l'últim llistat disponible de cada fase del procés per a la seva consulta.

CONSULTA DELS RESULTATS DE LA PREINSCRIPCIÓ

>> [CONSULTAR RESULTATS PREINSCRIPCIÓ](#) o bé, a través del següent [link](#)

> Oferta de places INICIAL (22/05/25)

> LLISTA de sol·licituds presentades al centre amb la puntuació provisional (30/06/25)

> Oferta de places FINAL (16/07/2025)

MOLT IMPORTANT: Consulteu si les vostres dades són correctes. En cas de no tenir nota o que sigui incorrecte presenteu una reclamació adjuntant el certificat amb la nota correcta mitjançant la [web de la preinscripció](#).

>> LLISTA de sol·licituds presentades al centre amb la puntuació, un cop resoltes les reclamacions (09/07/2025)

>> LLISTA preinscrits ordenada definitiva (14/07/2025)

>> LLISTA d'alumnat admès al centre (17 /07/2025)

L'alumnat admès rebrà un mail d'emav@emav.com amb el formulari per poder fer la matriculació.



Criteris d'ordenació

Criteris d'ordenació de les preinscripcions

- **80% de les places:** per a l'alumnat que accedeix per la via de l' ESO o altres estudis que en permetin l'accés. Les sol.licituds s'ordenen segons la qualificació mitjana dels estudis
- **20% de les places:** Per a l'alumnat que accedeix sense reunir els requisits acadèmics superant la PROVA D'ACCÉS.



Preu matrícula

Consulta el cost de la matrícula i la quota de centre dels CFAM

Cost dels Cicles Formatius de Grau Mitjà Artístics

Curs 2025-2026

Sense el pagament o la manca de documentació requerida la matrícula quedarà invalidada.

COST PER A UN CURS ACADÈMIC

El cost anual de la quota de centre per a un curs acadèmic és de **390 €** (inclou l'assegurança escolar)

Descomptes quota centre per matrícules senceres si acredites:

- Famílies nombroses o monoparentals (25%)
- Famílies nombroses categoria especial (50%)
- Carnet de discapacitat superior al 33% (50%)

No s'apliquen en cas de:

- Abandonament d'un curs i/o cicle a EMAMV amb anterioritat.
- Ser repetidor de primer curs.
- Quedar pendent el mòdul d'estada a l'empresa pel curs següent.

Caldrà adjuntar en el moment de la matrícula el full SEPA amb les dades del compte bancari (número IBAN) corresponent amb l'autorització signada pel titular del compte (veure apartat [procés de matriculació a cicles formatius de grau mitjà artístics](#)).

El cobrament es farà un cop realitzada la matrícula a finals de juliol.

Nota: Es pot accedir a les beques que convoca el Ministeri d'Educació per a ensenyaments postobligatoris reglats no universitaris.



Procés de Preinscripció

Consulta la informació del procés de Preinscripció als CFAM.

Procés de Preinscripció als Cicles Formatius de Grau Mitjà Artístics

Curs 2026-2027

DATES DE PREINSCRIPCIÓ: Del 26 de maig a l'1 de juny de 2026

Més informació: Resolució EDF/889/2025, de 12 de març

La sol·licitud de preinscripció ha de ser única i només es pot presentar una sol·licitud de preinscripció per persona a cicles formatius de grau mitjà artístics, on s'hi poden indicar peticions d'admissió a diversos centres, cicles i torns per ordre de preferència.

La presentació de més d'una sol·licitud d'admissió per tipus d'ensenyament (en aquest cas cicles de grau mitjà artístics) comportarà la invalidació dels drets de prioritat. La falsedat de les dades aportades comporta també la pèrdua dels drets de prioritat.

>> Oferta de places inicial

Per a la preinscripció als cicles artístics cal disposar de la **prova d'accés a aquests cicles** o estar-ne exempt: [Consulteu la web de proves d'accés a grau mitjà](#)

> [Informació del procés de preinscripció als cicles de grau mitjà artístics de la pàgina web de la Generalitat de Catalunya](#)

> [Informació del procés de preinscripció de la pàgina web del Consorci d'Educació de Barcelona](#)

SOL·LICITUD PREINSCRIPCIÓ

Les persones que han estat escolaritzades a Catalunya des del curs 2015-2016 i que disposen d'un sistema d'identificació digital, poden utilitzar la **sol·licitud electrònica**, que facilita la recuperació de les dades de l'alumna o alumne que ja consten en el Registre d'alumnat de Catalunya.

La sol·licitud s'ha de presentar al registre electrònic de la Generalitat mitjançant l'aplicatiu disponible a la web del Departament d'Educació.

Per poder utilitzar el formulari, el tutor legal (si l'alumne es menor d'edat o no fa els 18 anys durant l'any en curs) o l'alumne (en cas que sigui major d'edat o que fa els 18 anys durant aquest any) s'ha d'identificar mitjançant el servei d'identificació **IdCat Mòbil** (o altres certificats digitals) i el número d'identificació de l'alumne (IDALU). Si les dades proporcionades es corresponen a les registrades, rebreu una contrasenya al vostre telèfon mòbil per introduir-la al camp de text que es mostra a la pantalla. A partir d'aquest moment, podreu fer el tràmit de la preinscripció. (En cas de no conèixer el vostre IDALU cliqueu [aquí](#))

Només cal adjuntar documentació (escanejada o fotografiada per les dues cares) si no s'ha pogut validar electrònicament

>>  **REALITZA LA PREINSCRIPCIÓ**

Moltes gràcies!

www.emav.com

